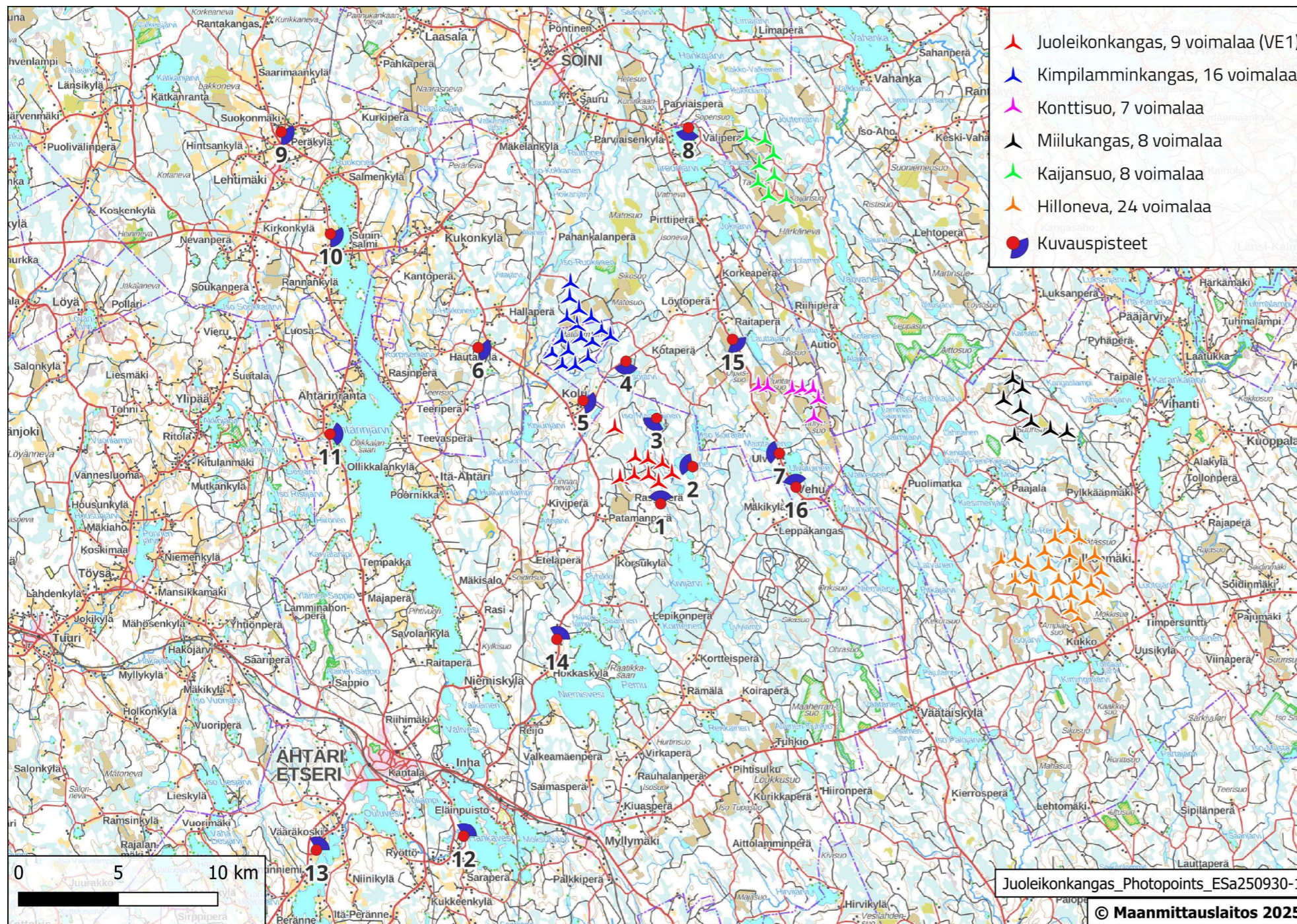
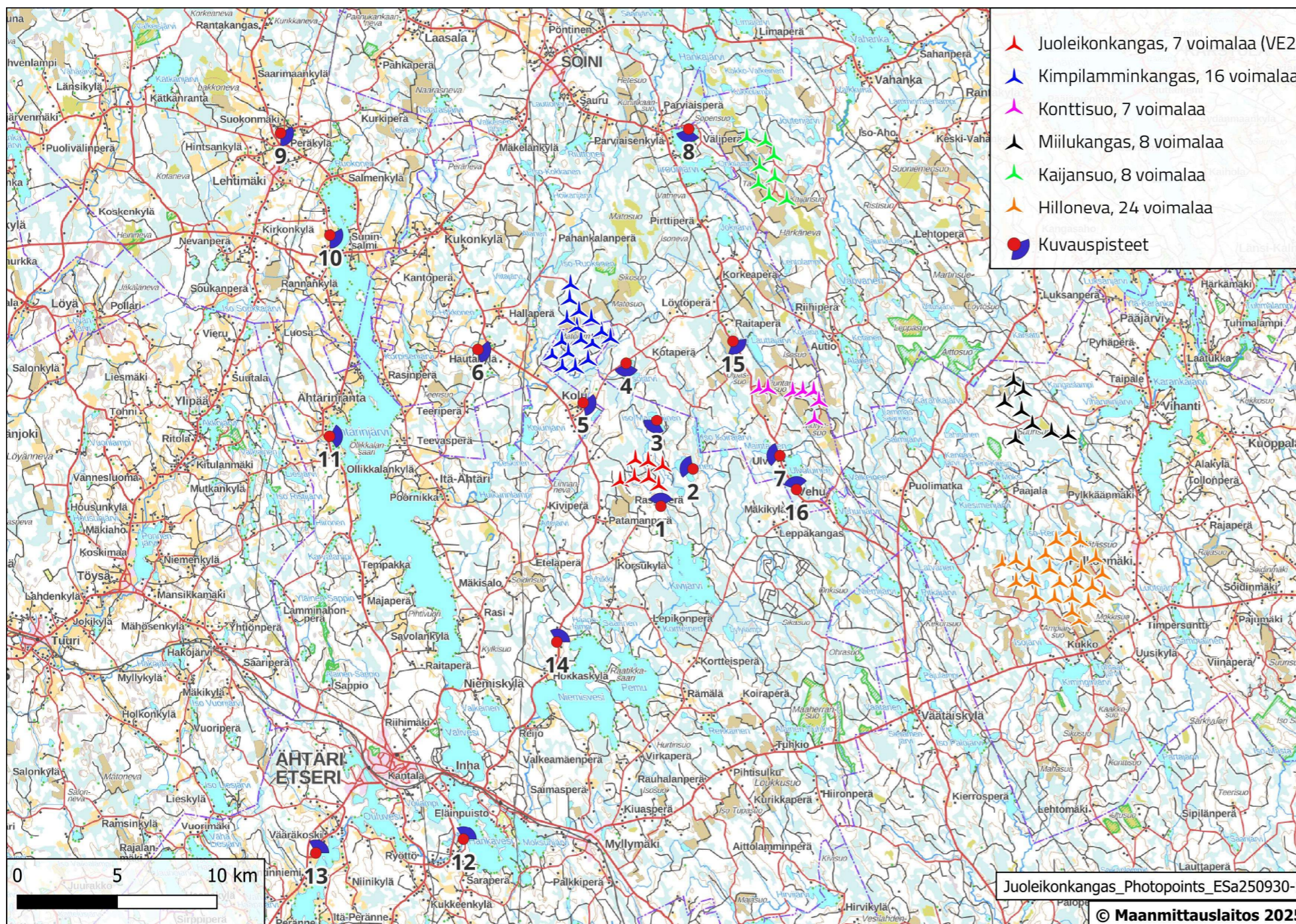


Juoleikonkankaan tuulivoimahankkeen havainnekuvat, osa 4



ETHA







12. Inha – VE1

Sijoitussuunnitelmavaihtoehdon VE1 kuvasovitteet. Kuvauspisteen etäisyys voimaloihin 19-22 km.



 **Juoleikonkangas, VE1**
Voimaloiden kokonaiskorkeus: 300 m
Voimaloiden napakorkeus: 200 m
Roottorin halkaisija: 200 m
Kuvauspiste: Inha
Kuvauspäivä: 30.07.2025
Etäisyys voimaloihin: 19-22 km




 **Juoleikonkangas, VE1**
Voimaloiden kokonaiskorkeus: 300 m
Voimaloiden napakorkeus: 200 m
Roottorin halkaisija: 200 m
Kuvauspiste: Inha
Kuvauspäivä: 30.07.2025
Etäisyys voimaloihin: 19-22 km


12. Inha – VE2

Sijoitussuunnitelmavaihtoehdon VE2 kuvasovitteet. Kuvauspisteen etäisyys voimaloihin 19-20 km.



 **Juoleikonkangas, VE2**
Voimaloiden kokonaiskorkeus: 300 m
Voimaloiden napakorkeus: 200 m
Roottorin halkaisija: 200 m
Kuvauspiste: Inha
Kuvauspäivä: 30.07.2025
Etäisyys voimaloihin: 19-20 km



 **Juoleikonkangas, VE2**
Voimaloiden kokonaiskorkeus: 300 m
Voimaloiden napakorkeus: 200 m
Roottorin halkaisija: 200 m
Kuvauspiste: Inha
Kuvauspäivä: 30.07.2025
Etäisyys voimaloihin: 19-20 km

12. Inha – VE1 (50 mm)

Sijoitussuunnitelmavaihtoehdon VE1 kuvasovite, joka vastaa 50 mm objektiivia. Kuvauspisteen etäisyys voimaloihin 19-22 km.



12. Inha – VE2 (50 mm)

Sijoitussuunnitelmavaihtoehdon VE2 kuvasovite, joka vastaa 50 mm objektiivia. Kuvauspisteen etäisyys voimaloihin 19-20 km.




12. Inha – VE1 ja VE2 yhteisvaikutukset

Sijoitussuunnitelmavaihtoehtojen VE1 ja VE2 yhteisvaikutusten symbolikuvasovitteet.
 Kuvauspisteen etäisyys Juoleikonkankaan voimaloihin 19-22 km (VE1) ja 19-20 km (VE2).




Juoleikonkangas, VE1 (punainen)
 Kuvauspiste: Inha
 Kuvauspäivä: 30.07.2025
 Juoleikonkankaan tuulivoimalat:
 Voimaloiden kokonaiskorkeus: 300 m
 Etäisyys voimaloihin: 19-22 km

Muut hankkeet
 Vihreä: Kajansuo, 8 voimalaa, voimaloiden kokonaiskorkeus: 300 m
 Vaaleanpunainen: Konttiso, 7 voimalaa, voimaloiden kokonaiskorkeus: 220 m
 Oranssi: Hilloneva, 24 voimalaa, voimaloiden kokonaiskorkeus: 300 m
 Musta: Millukangas, 8 voimalaa, voimaloiden kokonaiskorkeus: 350 m
 Sininen: Kimpilamminkangas, 16 voimalaa, voimaloiden kokonaiskorkeus: 300 m




Juoleikonkangas, VE2 (punainen)
 Kuvauspiste: Inha
 Kuvauspäivä: 30.07.2025
 Juoleikonkankaan tuulivoimalat:
 Voimaloiden kokonaiskorkeus: 300 m
 Etäisyys voimaloihin: 19-20 km


Muut hankkeet
 Vihreä: Kajansuo, 8 voimalaa, voimaloiden kokonaiskorkeus: 300 m
 Vaaleanpunainen: Konttiso, 7 voimalaa, voimaloiden kokonaiskorkeus: 220 m
 Oranssi: Hilloneva, 24 voimalaa, voimaloiden kokonaiskorkeus: 300 m
 Musta: Millukangas, 8 voimalaa, voimaloiden kokonaiskorkeus: 350 m
 Sininen: Kimpilamminkangas, 16 voimalaa, voimaloiden kokonaiskorkeus: 300 m




13. Peränne – VE1

Sijoitussuunnitelmavaihtoehdon VE1 kuvasovitteet. Kuvauspisteen etäisyys voimaloihin 24-26 km.



 **Juoleikonkangas, VE1**
Voimaloiden kokonaiskorkeus: 300 m
Voimaloiden napakorkeus: 200 m
Roottorin halkaisija: 200 m
Kuvauspiste: Peränne
Kuvauspäivä: 30.07.2025
Etäisyys voimaloihin: 24-26 km




 **Juoleikonkangas, VE1**
Voimaloiden kokonaiskorkeus: 300 m
Voimaloiden napakorkeus: 200 m
Roottorin halkaisija: 200 m
Kuvauspiste: Peränne
Kuvauspäivä: 30.07.2025
Etäisyys voimaloihin: 24-26 km


13. Peränne – VE2

Sijoitussuunnitelmavaihtoehdon VE2 kuvasovitteet. Kuvauspisteen etäisyys voimaloihin 24-26 km.



 **Juoleikonkangas, VE2**
Voimaloiden kokonaiskorkeus: 300 m
Voimaloiden napakorkeus: 200 m
Roottorin halkaisija: 200 m
Kuvauspiste: Peränne
Kuvauspäivä: 30.07.2025
Etäisyys voimaloihin: 24-26 km



 **Juoleikonkangas, VE2**
Voimaloiden kokonaiskorkeus: 300 m
Voimaloiden napakorkeus: 200 m
Roottorin halkaisija: 200 m
Kuvauspiste: Peränne
Kuvauspäivä: 30.07.2025
Etäisyys voimaloihin: 24-26 km

13. Peränne – VE1 ja VE2 yhteisvaikutukset

Sijoitussuunnitelmavaihtoehtojen VE1 ja VE2 yhteisvaikutusten symbolikuvasovitteet.
Kuvauspisteen etäisyys Juoleikonkankaan voimaloihin 24-26 km.



Juoleikonkangas, VE1 (punainen) Muut hankkeet
Väreä: Kaljansuo, 8 voimalaa, voimaloiden kokonaiskorkeus: 300 m
Kuvauspiste: Peränne Kuvauspäivä: 30.07.2025
Väeleenpunaisten: Konttisuu, 7 voimalaa, voimaloiden kokonaiskorkeus: 220 m
Juoleikonkankaan tuulivoimalat: Oranssi: Hilloneva, 24 voimalaa, voimaloiden kokonaiskorkeus: 300 m
Etäisyys voimaloihin: 24-26 km Musta: Millukangas, 8 voimalaa, voimaloiden kokonaiskorkeus: 350 m
Sininen: Kumpulamminkangas, 16 voimalaa, voimaloiden kokonaiskorkeus: 300 m



Juoleikonkangas, VE2 (punainen) Muut hankkeet
Väreä: Kaljansuo, 8 voimalaa, voimaloiden kokonaiskorkeus: 300 m
Kuvauspiste: Peränne Kuvauspäivä: 30.07.2025
Väeleenpunaisten: Konttisuu, 7 voimalaa, voimaloiden kokonaiskorkeus: 220 m
Juoleikonkankaan tuulivoimalat: Oranssi: Hilloneva, 24 voimalaa, voimaloiden kokonaiskorkeus: 300 m
Etäisyys voimaloihin: 24-26 km Musta: Millukangas, 8 voimalaa, voimaloiden kokonaiskorkeus: 350 m
Sininen: Kumpulamminkangas, 16 voimalaa, voimaloiden kokonaiskorkeus: 300 m


14. Makkonen – VE1

Sijoitussuunnitelmavaihtoehdon VE1 kuvasovitteet. Kuvauspisteen etäisyys voimaloihin 9-11 km.



 **Juoleikonkangas, VE1**
Voimaloiden kokonaiskorkeus: 300 m
Voimaloiden napakorkeus: 200 m
Roottorin halkaisija: 200 m
Kuvauspiste: Makkonen
Kuvauspäivä: 30.07.2025
Etäisyys voimaloihin: 9-11 km



 **Juoleikonkangas, VE1**
Voimaloiden kokonaiskorkeus: 300 m
Voimaloiden napakorkeus: 200 m
Roottorin halkaisija: 200 m
Kuvauspiste: Makkonen
Kuvauspäivä: 30.07.2025
Etäisyys voimaloihin: 9-11 km


14. Makkonen – VE2

Sijoitussuunnitelmavaihtoehdon VE2 kuvasovitteet. Kuvauspisteen etäisyys voimaloihin 9-10 km.



 **Juoleikonkangas, VE2**
Voimaloiden kokonaiskorkeus: 300 m
Voimaloiden napakorkeus: 200 m
Roottorin halkaisija: 200 m
Kuvauspiste: Makkonen
Kuvauspäivä: 30.07.2025
Etäisyys voimaloihin: 9-10 km



 **Juoleikonkangas, VE2**
Voimaloiden kokonaiskorkeus: 300 m
Voimaloiden napakorkeus: 200 m
Roottorin halkaisija: 200 m
Kuvauspiste: Makkonen
Kuvauspäivä: 30.07.2025
Etäisyys voimaloihin: 9-10 km

14. Makkonen – VE1 (50 mm)

Sijoitussuunnitelmavaihtoehtoon VE1 kuvasovite, joka vastaa 50 mm objektiivia.
Kuvauspisteen etäisyys voimaloihin 9-11 km.



14. Makkonen – VE2 (50 mm)

Sijoitussuunnitelmavaihtoehtoon VE2 kuvasovite, joka vastaa 50 mm objektiivia.
Kuvauspisteen etäisyys voimaloihin 9-10 km.



14. Makkonen – VE1 yhteisvaikutukset
 Sijoitussuunnitelmavaihtoehdon VE1 yhteisvaikutuskuvasovitteet.
 Kuvauspisteen etäisyys Juoleikonkankaan voimaloihin 9-11 km.



Juoleikonkangas, VE1
 Kuvauspiste: Makkonen
 Kuvauspäivä: 30.07.2025
 Juoleikonkankaan tuulivoimalat:
 Voimaloiden kokonaiskorkeus: 300 m
 Voimaloiden napakorkeus: 200 m
 Etäisyys voimaloihin: 9-11 km



Juoleikonkangas, VE1 (punainen)
 Kuvauspiste: Makkonen
 Kuvauspäivä: 30.07.2025
 Juoleikonkankaan tuulivoimalat:
 Voimaloiden kokonaiskorkeus: 300 m
 Etäisyys voimaloihin: 9-11 km

Muut hankkeet
 Vihreä: Kälviänsuo, 8 voimalaa, voimaloiden kokonaiskorkeus: 300 m
 Vaaleangulainen: Korrettuo, 7 voimalaa, voimaloiden kokonaiskorkeus: 220 m
 Oranssi: Hilloniva, 24 voimalaa, voimaloiden kokonaiskorkeus: 300 m
 Musta: Piilukangas, 8 voimalaa, voimaloiden kokonaiskorkeus: 350 m
 Sininen: Kimpilänmirkangas, 16 voimalaa, voimaloiden kokonaiskorkeus: 300 m

14. Makkonen – VE2 yhteisvaikutukset
 Sijoitussuunnitelmavaihtoehdon VE2 yhteisvaikutuskuvasovitteet.
 Kuvauspisteen etäisyys Juoleikonkankaan voimaloihin 9-10 km.



Juoleikonkangas, VE2
 Kuvauspiste: Makkonen
 Kuvauspäivä: 30.07.2025
 Juoleikonkankaan tuulivoimalat:
 Voimaloiden kokonaiskorkeus: 300 m
 Voimaloiden napakorkeus: 200 m
 Etäisyys voimaloihin: 9-10 km




Juoleikonkangas, VE2 (punainen)
 Kuvauspiste: Makkonen
 Kuvauspäivä: 30.07.2025
 Juoleikonkankaan tuulivoimalat:
 Voimaloiden kokonaiskorkeus: 300 m
 Etäisyys voimaloihin: 9-10 km

Muut hankkeet
 Vihreä: Kälviänsuo, 8 voimalaa, voimaloiden kokonaiskorkeus: 300 m, voimaloiden napakorkeus: 220 m
 Vaaleanpunainen: Korrettuo, 7 voimalaa, voimaloiden kokonaiskorkeus: 220 m
 Oranssi: Hillonerva, 24 voimalaa, voimaloiden kokonaiskorkeus: 300 m
 Musta: Piilukangas, 8 voimalaa, voimaloiden kokonaiskorkeus: 350 m
 Sininen: Kimpilänmirkangas, 16 voimalaa, voimaloiden kokonaiskorkeus: 300 m

15. Raitaperä (pohjoinen sähkönsiirtovaihtoehto)





ETHA

**Juoleikonkangas
110 kV ilmajohto**
Kuvauspiste: Raitaperä
Kuvauspäivä: 31.07.2025
Etäisyys ilmajohtoon: 260 m

16. Vehu (eteläinen sähkönsiirtovaihtoehto)




ETHA

**Juoleikonkangas
110 kV ilmajohto**
Kuvauspiste: Vehu
Kuvauspäivä: 31.07.2025
Etäisyys ilmajohtoon: 120 m