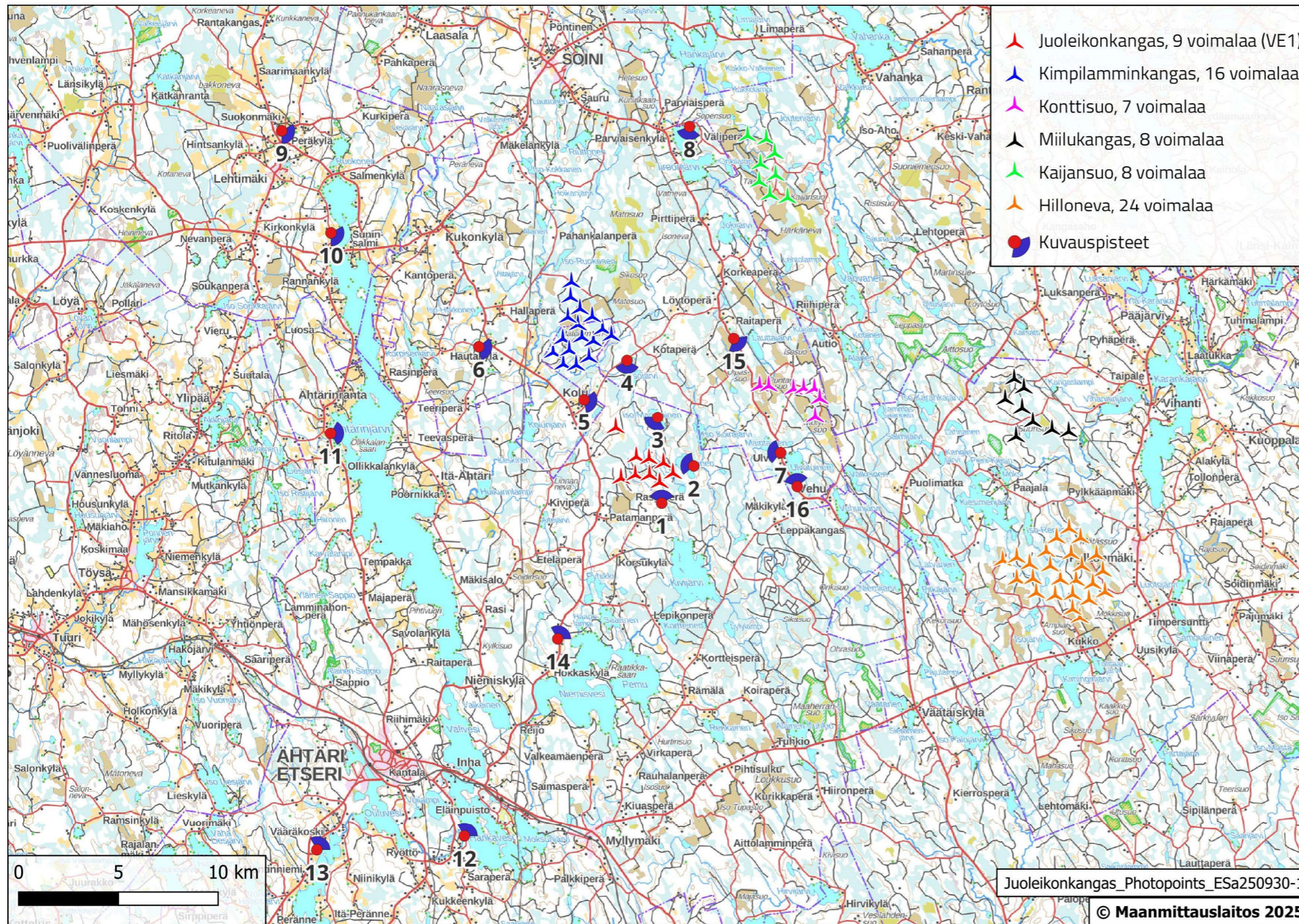
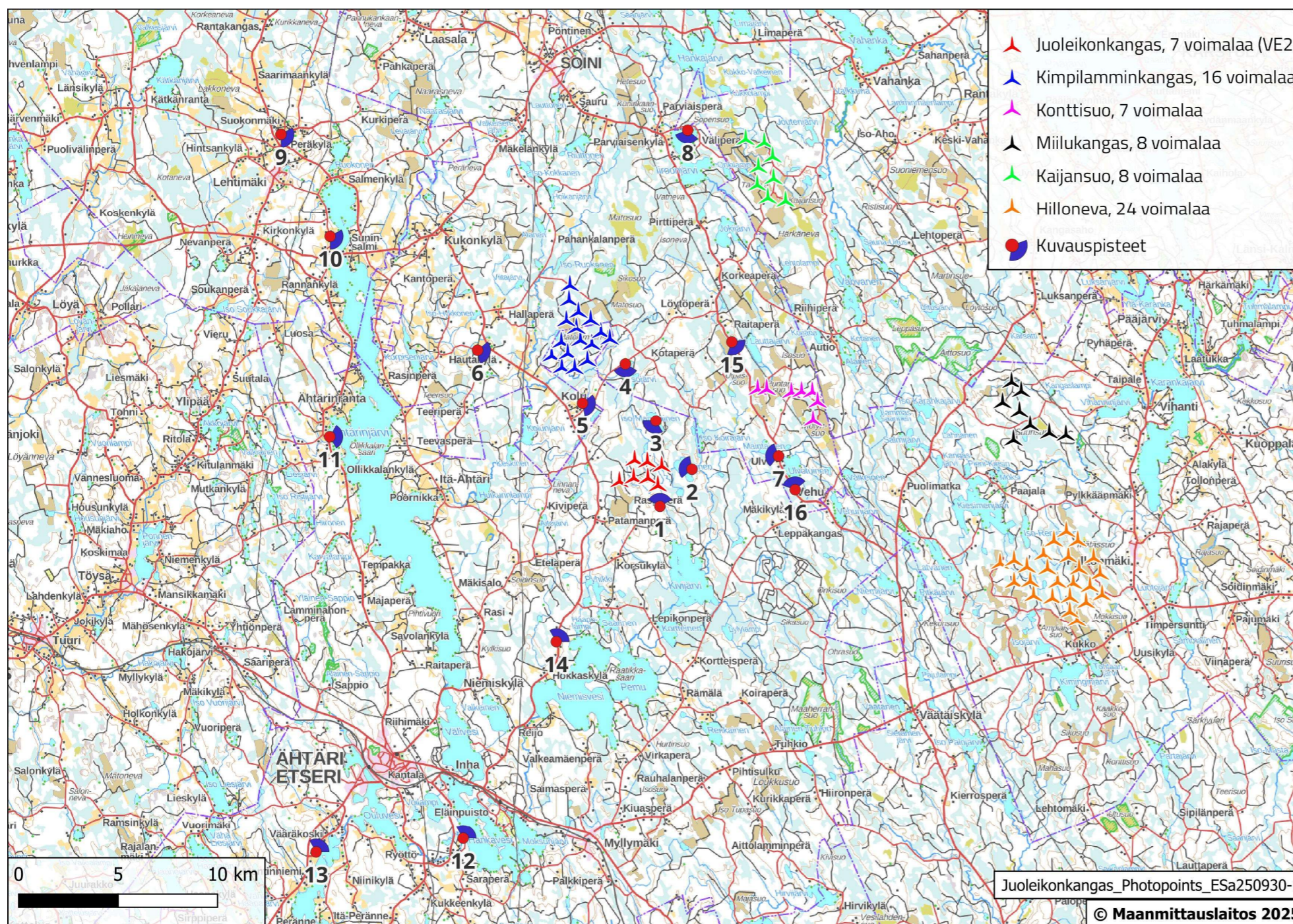


Juoleikonkankaan tuulivoimahankkeen havainnekuvat, osa 3



ETHA







8. Parviaisenkylä – VE1

Sijoitussuunnitelmavaihtoehdon VE1 kuvasovitteet. Kuvauspisteen etäisyys voimaloihin 15-18 km.



 **Juoleikonkangas, VE1**
Voimaloiden kokonaiskorkeus: 300 m
Voimaloiden napakorkeus: 200 m
Roottorin halkaisija: 200 m
Kuvauspiste: Parviaisenkylä
Kuvauspäivä: 31.07.2025
Etäisyys voimaloihin: 15-18 km




 **Juoleikonkangas, VE1**
Voimaloiden kokonaiskorkeus: 300 m
Voimaloiden napakorkeus: 200 m
Roottorin halkaisija: 200 m
Kuvauspiste: Parviaisenkylä
Kuvauspäivä: 31.07.2025
Etäisyys voimaloihin: 15-18 km


8. Parviaisenkylä – VE2

Sijoitussuunnitelmavaihtoehdon VE2 kuvasovitteet. Kuvauspisteen etäisyys voimaloihin 17-18 km.



 **Juoleikonkangas, VE2**
Voimaloiden kokonaiskorkeus: 300 m
Voimaloiden napakorkeus: 200 m
Roottorin halkaisija: 200 m
Kuvauspiste: Parviaisenkylä
Kuvauspäivä: 31.07.2025
Etäisyys voimaloihin: 17-18 km



 **Juoleikonkangas, VE2**
Voimaloiden kokonaiskorkeus: 300 m
Voimaloiden napakorkeus: 200 m
Roottorin halkaisija: 200 m
Kuvauspiste: Parviaisenkylä
Kuvauspäivä: 31.07.2025
Etäisyys voimaloihin: 17-18 km

8. Parviaisenkylä – VE1 (50 mm)

Sijoitussuunnitelmavaihtoehdon VE1 kuvasovite, joka vastaa 50 mm objektiivia.
Kuvauspisteen etäisyys voimaloihin 15-18 km.



8. Parviaisenkylä – VE2 (50 mm)

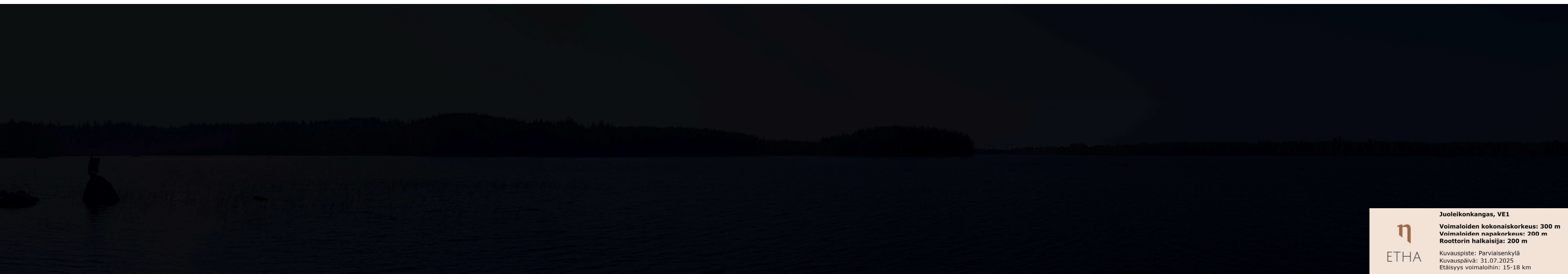
Sijoitussuunnitelmavaihtoehdon VE2 kuvasovite, joka vastaa 50 mm objektiivia.
Kuvauspisteen etäisyys voimaloihin 17-18 km.



8. Parviaisenkylä – VE1 ja VE2 pimeään ajan kuvat

Sijoitussuunnitelmavaihtoehtojen VE1 ja VE2 pimeään ajan kuvasovitteet.

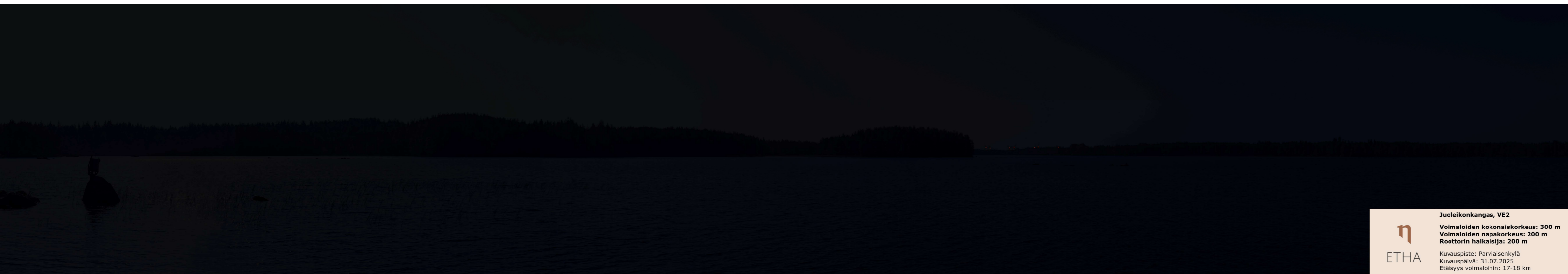
Kuvauspisteen etäisyys voimaloihin 15-18 km (VE1) ja 17-18 km (VE2).



Juoleikonkangas, VE1

Voimaloiden kokonaiskorkeus: 300 m
Voimaloiden napakorkeus: 200 m
Roottorin halkaisija: 200 m

Kuvauspaikka: Parviaisenkylä
Kuvauspäivä: 31.07.2025
Etäisyys voimaloihin: 15-18 km



Juoleikonkangas, VE2

Voimaloiden kokonaiskorkeus: 300 m
Voimaloiden napakorkeus: 200 m
Roottorin halkaisija: 200 m

Kuvauspaikka: Parviaisenkylä
Kuvauspäivä: 31.07.2025
Etäisyys voimaloihin: 17-18 km

8. Parviaisenkylä – VE1 pimeän ajan kuva (50 mm)

Sijoitussuunnitelmavaihtoehdon VE1 pimeän ajan kuvasovite, joka vastaa 50 mm objektiivia.

Kuvauspisteen etäisyys voimaloihin 15-18 km.



8. Parviaisenkylä – VE2 pimeän ajan kuva (50 mm)

Sijoitussuunnitelmavaihtoehdon VE2 pimeän ajan kuvasovite, joka vastaa 50 mm objektiivia.

Kuvauspisteen etäisyys voimaloihin 17-18 km.



8. Parviaisenkylä – VE1 yhteisvaikutukset

Sijoitussuunnitelmavaihtoehdon VE1 yhteisvaikutuskuvasovitteet.

Kuvauspisteen etäisyys Juoleikonkankaan voimaloihin 15-18 km.



Juoleikonkangas, VE1
 Kuvauspiste: Parviaisenkylä
 Kuvauspäivä: 31.07.2025
 Juoleikonkankaan tuulivoimalat:
 Voimaloiden kokonaiskorkeus: 300 m
 Voimaloiden napakorkeus: 200 m
 Etäisyys voimaloihin: 15-18 km



Juoleikonkangas, VE1 (punainen) **Muut hankkeet**
 Kuvauspiste: Parviaisenkylä
 Kuvauspäivä: 31.07.2025
 Juoleikonkankaan tuulivoimalat:
 Voimaloiden kokonaiskorkeus: 300 m
 Etäisyys voimaloihin: 15-18 km
 Vihreä: Kajansuo, 8 voimalaa
 Voimaloiden kokonaiskorkeus: 300 m
 Vaaleanpunainen: Konttiso, 7 voimalaa
 Voimaloiden kokonaiskorkeus: 220 m
 Oranssi: Hillonevä, 24 voimalaa
 Voimaloiden kokonaiskorkeus: 300 m
 Musta: Miiukangas, 8 voimalaa
 Voimaloiden kokonaiskorkeus: 350 m
 Sininen: Kimpilamminkangas, 16 voimalaa
 Voimaloiden kokonaiskorkeus: 300 m

8. Parviaisenkylä – VE2 yhteisvaikutukset
 Sijoitussuunnitelmavaihtoehdon VE2 yhteisvaikutuskuvasovitteet.
 Kuvauspisteen etäisyys Juoleikonkankaan voimaloihin 17-18 km.



Juoleikonkangas, VE2
 Kuvauspiste: Parviaisenkylä
 Kuvauspäivä: 31.07.2025
 Juoleikonkankaan tuulivoimalat:
 Voimaloiden kokonaiskorkeus: 300 m
 Voimaloiden napakorkeus: 200 m
 Etäisyys voimaloihin: 17-18 km

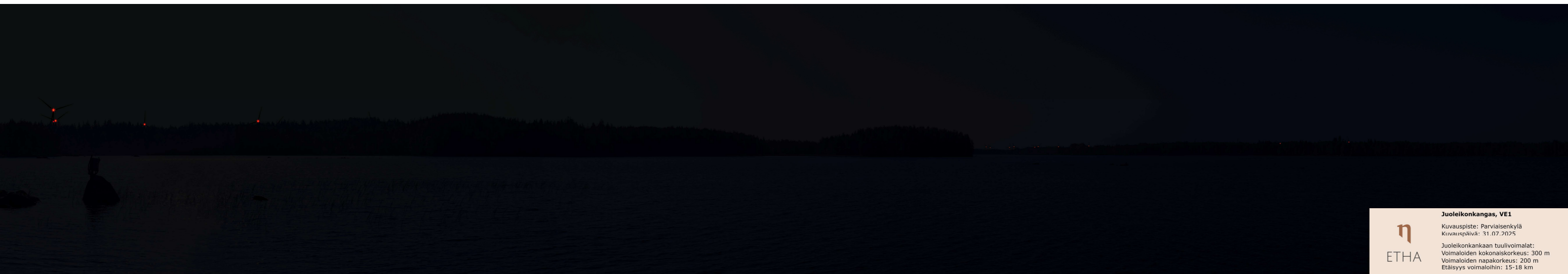


Juoleikonkangas, VE2 (punainen) **Muut hankkeet**
 Kuvauspiste: Parviaisenkylä
 Kuvauspäivä: 31.07.2025
 Juoleikonkankaan tuulivoimalat:
 Voimaloiden kokonaiskorkeus: 300 m
 Etäisyys voimaloihin: 17-18 km
 Vihreä: Kajansuo, 8 voimalaa
 Voimaloiden kokonaiskorkeus: 300 m
 Vaaleanpunainen: Konttiso, 7 voimalaa
 Voimaloiden kokonaiskorkeus: 220 m
 Oranssi: Hillonevä, 24 voimalaa
 Voimaloiden kokonaiskorkeus: 300 m
 Musta: Mälikangas, 8 voimalaa
 Voimaloiden kokonaiskorkeus: 350 m
 Sininen: Kimpilänminkangas, 16 voimalaa
 Voimaloiden kokonaiskorkeus: 300 m

8. Parviaisenkylä – VE1 ja VE2 yhteisvaikutukset pimeällä ajalla

Sijoitussuunnitelmavaihtoehtojen VE1 ja VE2 pimeään ajan yhteisvaikutuskuvasovitteet.

Kuvauspisteen etäisyys Juoleikonkankaan voimaloihin 15-18 km (VE1) ja 17-18 km (VE2).



9. Lehtimäki – VE1

Sijoitussuunnitelmavaihtoehdon VE1 kuvasovitteet. Kuvauspisteen etäisyys voimaloihin 22-26 km.



Juolelkonkangas, VE1
Voimaloiden kokonaiskorkeus: 300 m
Voimaloiden napakorkeus: 200 m
Roottorin halkaisija: 200 m
Kuvauspiste: Lehtimäki
Kuvauspäivä: 30.07.2025
Etäisyys voimaloihin: 22-26 km



Juolelkonkangas, VE1
Voimaloiden kokonaiskorkeus: 300 m
Voimaloiden napakorkeus: 200 m
Roottorin halkaisija: 200 m
Kuvauspiste: Lehtimäki
Kuvauspäivä: 30.07.2025
Etäisyys voimaloihin: 22-26 km

9. Lehtimäki – VE2

Sijoitussuunnitelmavaihtoehdon VE2 kuvasovitteet. Kuvauspisteen etäisyys voimaloihin 24-26 km.



9. Lehtimäki – VE1 yhteisvaikutukset
 Sijoitussuunnitelmavaihtoehdon VE1 yhteisvaikutuskuvasovitteet.
 Kuvauspisteen etäisyys voimaloihin 22-26 km.



Juoleikonkangas, VE1
 Kuvauspiste: Lehtimäki
 Kuvauspäivä: 30.07.2025
 Juoleikonkankaan tuulivoimalat:
 Voimaloiden kokonaiskorkeus: 300 m
 Voimaloiden napakorkeus: 200 m
 Etäisyys voimaloihin: 22-26 km



Juoleikonkangas, VE1 (punainen)
 Kuvauspiste: Lehtimäki
 Kuvauspäivä: 30.07.2025
 Juoleikonkankaan tuulivoimalat:
 Voimaloiden kokonaiskorkeus: 300 m
 Etäisyys voimaloihin: 22-26 km

Muut hankkeet
 Viirä: Kajansuo, 8 voimalaa
 Voimaloiden kokonaiskorkeus: 300 m
 Vaaleanpunainen: Konttiso, 7 voimalaa
 Voimaloiden kokonaiskorkeus: 220 m
 Oranssi: Hilloneva, 24 voimalaa
 Voimaloiden kokonaiskorkeus: 300 m
 Musta: Miilikangas, 8 voimalaa
 Voimaloiden kokonaiskorkeus: 350 m
 Sininen: Kimpänminkangas, 16 voimalaa
 Voimaloiden kokonaiskorkeus: 300 m

9. Lehtimäki – VE2 yhteisvaikutukset

Sijoitussuunnitelmavaihtoehdon VE2 yhteisvaikutuskuvasovitteet.

Kuvauspisteen etäisyys voimaloihin 24-26 km.



Juoleikonkangas, VE2
 Kuvauspiste: Lehtimäki
 Kuvauspäivä: 30.07.2025
 Juoleikonkankaan tuulivoimalat:
 Voimaloiden kokonaiskorkeus: 300 m
 Voimaloiden napakorkeus: 200 m
 Etäisyys voimaloihin: 24-26 km



Juoleikonkangas, VE2 (punainen)
 Kuvauspiste: Lehtimäki
 Kuvauspäivä: 30.07.2025
 Juoleikonkankaan tuulivoimalat:
 Voimaloiden kokonaiskorkeus: 300 m
 Etäisyys voimaloihin: 24-26 km

Muut hankkeet
 Viirä: Kajansuo, 8 voimalaa
 Voimaloiden kokonaiskorkeus: 300 m
 Vaaleanpunainen: Konttiso, 7 voimalaa
 Voimaloiden kokonaiskorkeus: 220 m
 Oranssi: Hilloneva, 24 voimalaa
 Voimaloiden kokonaiskorkeus: 300 m
 Musta: Miilukangas, 8 voimalaa
 Voimaloiden kokonaiskorkeus: 350 m
 Sininen: Kimpänminkangas, 16 voimalaa
 Voimaloiden kokonaiskorkeus: 300 m

10. Rantala – VE1

Sijoitussuunnitelmavaihtoehdon VE1 kuvasovitteet. Kuvauspisteen etäisyys voimaloihin 17-21 km.



Juoleikonkangas, VE1
Voimaloiden kokonaiskorkeus: 300 m
Voimaloiden napakorkeus: 200 m
Roottorin halkaisija: 200 m
Kuvauspiste: Rantala
Kuvauspäivä: 30.07.2025
Etäisyys voimaloihin: 17-21 km



Juoleikonkangas, VE1
Voimaloiden kokonaiskorkeus: 300 m
Voimaloiden napakorkeus: 200 m
Roottorin halkaisija: 200 m
Kuvauspiste: Rantala
Kuvauspäivä: 30.07.2025
Etäisyys voimaloihin: 17-21 km

10. Rantala – VE2

Sijoitussuunnitelmavaihtoehdon VE2 kuvasovitteet. Kuvauspisteen etäisyys voimaloihin 19-21 km.



Juoleikonkangas, VE2
Voimaloiden kokonaiskorkeus: 300 m
Voimaloiden napakorkeus: 200 m
Roottorin halkaisija: 200 m
Kuvauspiste: Rantala
Kuvauspäivä: 30.07.2025
Etäisyys voimaloihin: 19-21 km



Juoleikonkangas, VE2
Voimaloiden kokonaiskorkeus: 300 m
Voimaloiden napakorkeus: 200 m
Roottorin halkaisija: 200 m
Kuvauspiste: Rantala
Kuvauspäivä: 30.07.2025
Etäisyys voimaloihin: 19-21 km

10. Rantala – VE1 ja VE2 yhteisvaikutukset

Sijoitussuunnitelmavaihtoehtojen VE1 ja VE2 yhteisvaikutusten symbolikuvasovitteet.

Kuvauspisteen etäisyys voimaloihin 17-21 km (VE1) ja 19-21 km (VE2).



Juoleikonkangas, VE1 (punainen)
 Kuvauspiste: Rantala
 Kuvauspäivä: 30.07.2025
 Juoleikonkankaan tuulivoimalat:
 Voimaloiden kokonaiskorkeus: 300 m
 Etäisyys voimaloihin: 17-21 km

Muut hankkeet
 Vihreä: Käljansuo, 8 voimalaa
 Voimaloiden kokonaiskorkeus: 300 m
 Vaaleapuna: Kornttiso, 7 voimalaa
 Voimaloiden kokonaiskorkeus: 220 m
 Oranssi: Hilloneva, 24 voimalaa
 Voimaloiden kokonaiskorkeus: 300 m
 Musta: Mälikangas, 8 voimalaa
 Voimaloiden kokonaiskorkeus: 350 m
 Sininen: Kimpilamminkangas, 16 voimalaa
 Voimaloiden kokonaiskorkeus: 300 m




Juoleikonkangas, VE2 (punainen)
 Kuvauspiste: Rantala
 Kuvauspäivä: 30.07.2025
 Juoleikonkankaan tuulivoimalat:
 Voimaloiden kokonaiskorkeus: 300 m
 Etäisyys voimaloihin: 19-21 km

Muut hankkeet
 Vihreä: Käljansuo, 8 voimalaa
 Voimaloiden kokonaiskorkeus: 300 m
 Vaaleapuna: Kornttiso, 7 voimalaa
 Voimaloiden kokonaiskorkeus: 220 m
 Oranssi: Hilloneva, 24 voimalaa
 Voimaloiden kokonaiskorkeus: 300 m
 Musta: Mälikangas, 8 voimalaa
 Voimaloiden kokonaiskorkeus: 350 m
 Sininen: Kimpilamminkangas, 16 voimalaa
 Voimaloiden kokonaiskorkeus: 300 m


11. Ähtärinranta – VE1

Sijoitussuunnitelmavaihtoehdon VE1 kuvasovitteet. Kuvauspisteen etäisyys voimaloihin 14-17 km.



 **Juoleikonkangas, VE1**
Voimaloiden kokonaiskorkeus: 300 m
Voimaloiden napakorkeus: 200 m
Roottorin halkaisija: 200 m
Kuvauspiste: Ähtärinranta
Kuvauspäivä: 30.07.2025
Etäisyys voimaloihin: 14-17 km



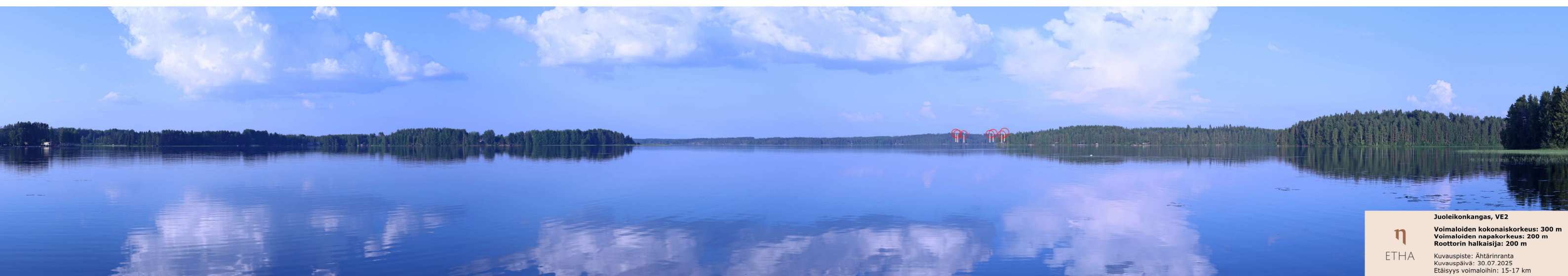
 **Juoleikonkangas, VE1**
Voimaloiden kokonaiskorkeus: 300 m
Voimaloiden napakorkeus: 200 m
Roottorin halkaisija: 200 m
Kuvauspiste: Ähtärinranta
Kuvauspäivä: 30.07.2025
Etäisyys voimaloihin: 14-17 km

11. Ähtärinranta – VE2

Sijoitussuunnitelmavaihtoehdon VE2 kuvasovitteet. Kuvauspisteen etäisyys voimaloihin 15-17 km.



Juoleikonkangas, VE2
Voimaloiden kokonaiskorkeus: 300 m
Voimaloiden napakorkeus: 200 m
Roottorin halkaisija: 200 m
Kuvauspiste: Ähtärinranta
Kuvauspäivä: 30.07.2025
Etäisyys voimaloihin: 15-17 km



Juoleikonkangas, VE2
Voimaloiden kokonaiskorkeus: 300 m
Voimaloiden napakorkeus: 200 m
Roottorin halkaisija: 200 m
Kuvauspiste: Ähtärinranta
Kuvauspäivä: 30.07.2025
Etäisyys voimaloihin: 15-17 km

11. Ähtärinranta – VE1 (50 mm)

Sijoitussuunnitelmavaihtoehdon VE1 kuvasovite, joka vastaa 50 mm objektiivia.
Kuvauspisteen etäisyys voimaloihin 14-17 km.



11. Ähtärinranta – VE2 (50 mm)

Sijoitussuunnitelmavaihtoehtoon VE2 kuvasovite, joka vastaa 50 mm objektiivia.

Kuvauspisteen etäisyys voimaloihin 15-17 km.



11. Ähtärinranta – VE1 yhteisvaikutukset
Sijoitussuunnitelmavaihtoehdon VE1 yhteisvaikutuskuvasovitteet.
Kuvauspisteen etäisyys Juoleikonkankaan voimaloihin 14-17 km.



Juoleikonkangas, VE1
Kuvauspiste: Ähtärinranta
Kuvauspäivä: 30.07.2025
Juoleikonkankaan tuulivoimalat:
Voimaloiden kokonaiskorkeus: 300 m
Voimaloiden napakorkeus: 200 m
Etäisyys voimaloihin: 14-17 km



Juoleikonkangas, VE1 (punainen) Muut hankkeet
Kuvauspiste: Ähtärinranta
Kuvauspäivä: 30.07.2025
Juoleikonkankaan tuulivoimalat:
Voimaloiden kokonaiskorkeus: 300 m
Etäisyys voimaloihin: 14-17 km
Vihreä: Kajansuo, 8 voimalaa, voimaloiden kokonaiskorkeus: 300 m
Sininen: Kimpiläminkangas, 16 voimalaa, voimaloiden kokonaiskorkeus: 300 m
Musta: Millikangas, 8 voimalaa, voimaloiden kokonaiskorkeus: 350 m
Vaaleanpunainen: Konttiso, 8 voimalaa, voimaloiden kokonaiskorkeus: 220 m
Oranssi: Hiltanen, 24 voimalaa, voimaloiden kokonaiskorkeus: 300 m

11. Ähtärinranta – VE2 yhteisvaikutukset
Sijoitussuunnitelmavaihtoehdon VE2 yhteisvaikutuskuvasovitteet.
Kuvauspisteen etäisyys Juoleikonkankaan voimaloihin 15-17 km.



Juoleikonkangas, VE2
Kuvauspiste: Ähtärinranta
Kuvauspäivä: 30.07.2025
Juoleikonkankaan tuulivoimalat:
Voimaloiden kokonaiskorkeus: 300 m
Voimaloiden napakorkeus: 200 m
Etäisyys voimaloihin: 15-17 km



Juoleikonkangas, VE2 (punainen) Muut hankkeet
Kuvauspiste: Ähtärinranta
Kuvauspäivä: 30.07.2025
Juoleikonkankaan tuulivoimalat:
Voimaloiden kokonaiskorkeus: 300 m
Etäisyys voimaloihin: 15-17 km
Vihreä: Kajansuo, 8 voimalaa, voimaloiden kokonaiskorkeus: 300 m
Sininen: Kimpiläminkangas, 16 voimalaa, voimaloiden kokonaiskorkeus: 300 m
Musta: Millikangas, 8 voimalaa, voimaloiden kokonaiskorkeus: 350 m
Vaaleanpunainen: Konttiso, 8 voimalaa, voimaloiden kokonaiskorkeus: 220 m
Oranssi: Hiltanen, 24 voimalaa, voimaloiden kokonaiskorkeus: 300 m