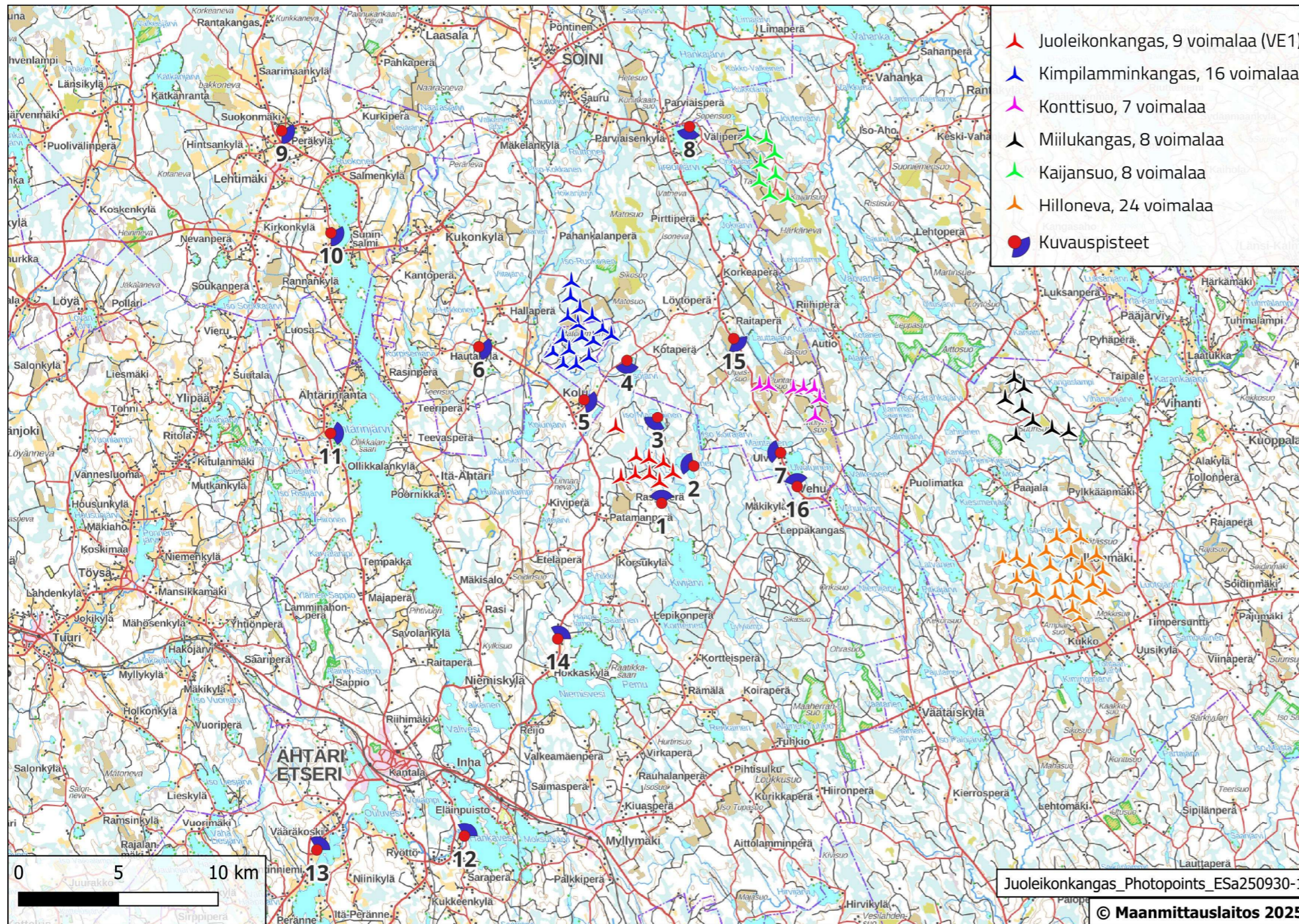
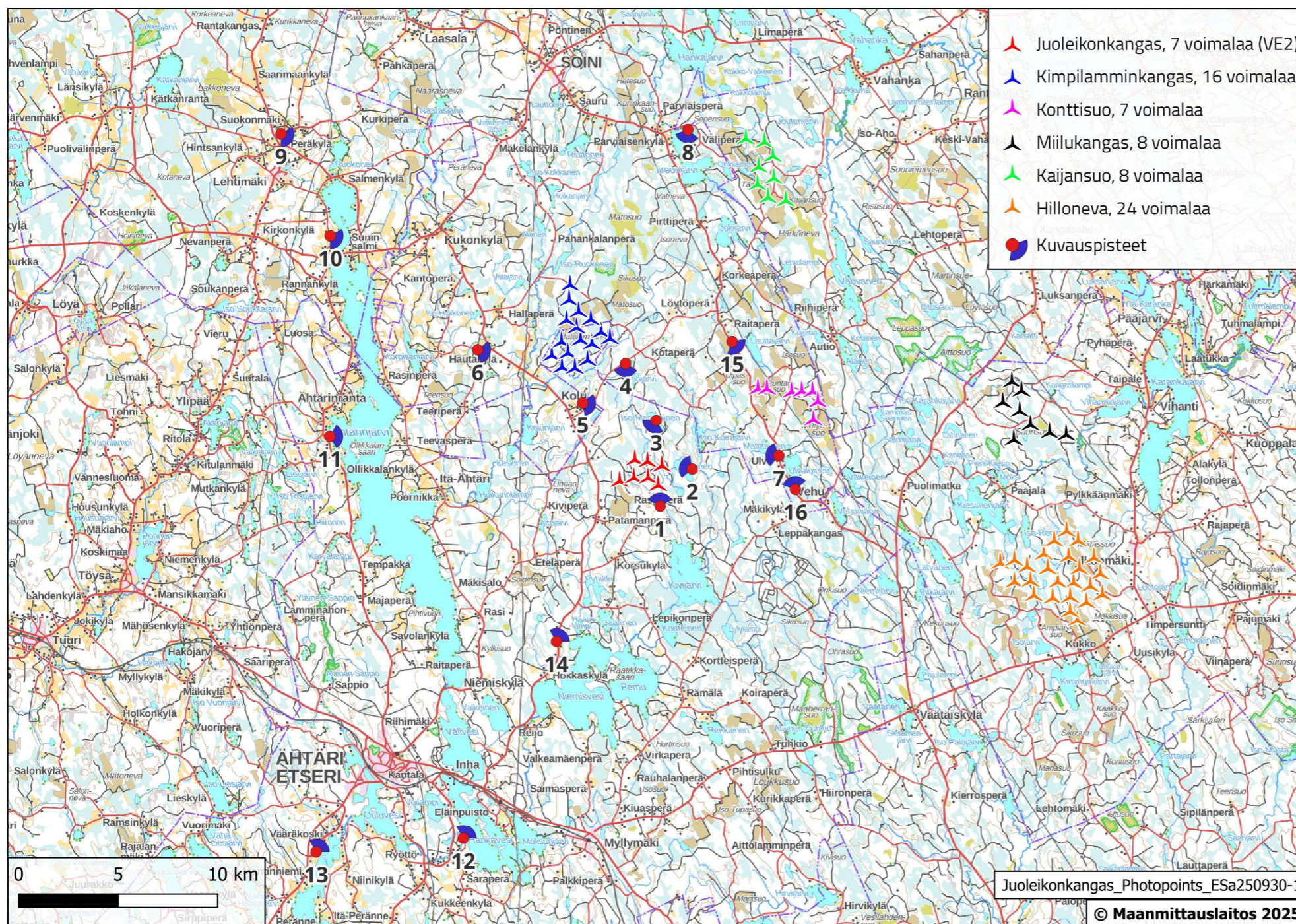


# Juoleikonkankaan tuulivoimahankkeen havainnekuvat, osa 2



ETHA





## 5. Kolu – VE1

Sijoitussuunnitelmavaihtoehdon VE1 kuvasovitteet. Kuvauspisteen etäisyys voimaloihin 2-6 km.



Juoleikonkangas, VE1  
Voimaloiden kokonaiskorkeus: 300 m  
Voimaloiden napakorkeus: 200 m  
Roottorin halkaisija: 200 m  
Kuvauspiste: Kolu  
Kuvauspäivä: 30.07.2025  
Etäisyys voimaloihin: 2-6 km




Juoleikonkangas, VE1  
Voimaloiden kokonaiskorkeus: 300 m  
Voimaloiden napakorkeus: 200 m  
Roottorin halkaisija: 200 m  
Kuvauspiste: Kolu  
Kuvauspäivä: 30.07.2025  
Etäisyys voimaloihin: 2-6 km

## 5. Kolu – VE2

Sijoitussuunnitelmavaihtoehdon VE2 kuvasovitteet. Kuvauspisteen etäisyys voimaloihin 4-6 km.



Juoleikonkangas, VE2




ETHA

Voimaloiden kokonaiskorkeus: 300 m  
Voimaloiden napakorkeus: 200 m  
Roottorin halkaisija: 200 m

Kuvauspiste: Kolu  
Kuvauspäivä: 30.07.2025  
Etäisyys voimaloihin: 4-6 km



Juoleikonkangas, VE2



ETHA

Voimaloiden kokonaiskorkeus: 300 m  
Voimaloiden napakorkeus: 200 m  
Roottorin halkaisija: 200 m

Kuvauspiste: Kolu  
Kuvauspäivä: 30.07.2025  
Etäisyys voimaloihin: 4-6 km

## 5. Kolu – VE1 ja VE2 yhteisvaikutukset

Sijoitussuunnitelmavaihtoehtojen VE1 ja VE2 yhteisvaikutusten symbolikuvasovitteet.

Kuvauspisteen etäisyys Juoleikonkankaan voimaloihin 2-6 (VE1) ja 4-6 km (VE2).



## 6. Hautakylä – VE1

Sijoitussuunnitelmavaihtoehdon VE1 kuvasovitteet. Kuvauspisteen etäisyys voimaloihin 8-12 km.



Juoleikonkangas, VE1  
Voimaloiden kokonaiskorkeus: 300 m  
Voimaloiden napakorkeus: 200 m  
Roottorin halkaisija: 200 m  
Kuvauspiste: Hautakylä  
Kuvauspäivä: 30.07.2025  
Etäisyys voimaloihin: 8-12 km



Juoleikonkangas, VE1  
Voimaloiden kokonaiskorkeus: 300 m  
Voimaloiden napakorkeus: 200 m  
Roottorin halkaisija: 200 m  
Kuvauspiste: Hautakylä  
Kuvauspäivä: 30.07.2025  
Etäisyys voimaloihin: 8-12 km

## 6. Hautakylä – VE2

Sijoitussuunnitelmavaihtoehdon VE2 kuvasovitteet. Kuvauspisteen etäisyys voimaloihin 10-12 km.



Juoleikonkangas, VE2  
Voimaloiden kokonaiskorkeus: 300 m  
Voimaloiden napakorkeus: 200 m  
Roottorin halkaisija: 200 m  
Kuvauspiste: Hautakylä  
Kuvauspäivä: 30.07.2025  
Etäisyys voimaloihin: 10-12 km



Juoleikonkangas, VE2  
Voimaloiden kokonaiskorkeus: 300 m  
Voimaloiden napakorkeus: 200 m  
Roottorin halkaisija: 200 m  
Kuvauspiste: Hautakylä  
Kuvauspäivä: 30.07.2025  
Etäisyys voimaloihin: 10-12 km

## 6. Hautakylä – VE1 yhteisvaikutukset

Sijoitussuunnitelmavaihtoehdon VE1 yhteisvaikutuskuvasovitteet.

Kuvauspisteen etäisyys Juoleikonkankaan voimaloihin 8-12 km.



**Juoleikonkangas, VE1**  
 Kuvauspiste: Hautakylä  
 Kuvauspäivä: 30.07.2025  
 Juoleikonkankaan tuulivoimalat:  
 Voimaloiden kokonaiskorkeus: 300 m  
 Voimaloiden napakorkeus: 200 m  
 Etäisyys voimaloihin: 8-12 km



**Juoleikonkangas, VE1 (punainen)**  
 Kuvauspiste: Hautakylä  
 Kuvauspäivä: 30.07.2025  
 Juoleikonkankaan tuulivoimalat:  
 Voimaloiden kokonaiskorkeus: 300 m  
 Etäisyys voimaloihin: 8-12 km

**Muut hankkeet**  
 Vihreä: Kajansuo, 8 voimalaa, voimaloiden kokonaiskorkeus: 300 m  
 Sininen: Kimpilamminkangas, 16 voimalaa, voimaloiden kokonaiskorkeus: 300 m  
 Musta: Mälikangas, 9 voimalaa, voimaloiden kokonaiskorkeus: 350 m  
 Vaaleanpunainen: Kornttuo, 8 voimalaa, voimaloiden kokonaiskorkeus: 220 m  
 Oranssi: Hilloneva, 24 voimalaa, voimaloiden kokonaiskorkeus: 300 m

## 6. Hautakylä – VE2 yhteisvaikutukset

Sijoitussuunnitelmavaihtoehdon VE2 yhteisvaikutuskuvasovitteet.

Kuvauspisteen etäisyys Juoleikonkankaan voimaloihin 10-12 km.



**Juoleikonkangas, VE2**  
 Kuvauspiste: Hautakylä  
 Kuvauspäivä: 30.07.2025  
 Juoleikonkankaan tuulivoimalat:  
 Voimaloiden kokonaiskorkeus: 300 m  
 Voimaloiden napakorkeus: 200 m  
 Etäisyys voimaloihin: 10-12 km



**Juoleikonkangas, VE2 (punainen)**  
 Kuvauspiste: Hautakylä  
 Kuvauspäivä: 30.07.2025  
 Juoleikonkankaan tuulivoimalat:  
 Voimaloiden kokonaiskorkeus: 300 m  
 Etäisyys voimaloihin: 10-12 km

**Muut hankkeet**  
 Vihreä: Kajansuo, 8 voimalaa, voimaloiden kokonaiskorkeus: 300 m  
 Sininen: Kimpilamminkangas, 16 voimalaa, voimaloiden kokonaiskorkeus: 300 m  
 Musta: Mälikangas, 9 voimalaa, voimaloiden kokonaiskorkeus: 350 m  
 Vaaleanpunainen: Kornttuo, 8 voimalaa, voimaloiden kokonaiskorkeus: 220 m  
 Oranssi: Hilloneva, 24 voimalaa, voimaloiden kokonaiskorkeus: 300 m

## 7. Ulvo – VE1

Sijoitussuunnitelmavaihtoehdon VE1 kuvasovitteet. Kuvauspisteen etäisyys voimaloihin 5-8 km.



Juoleikonkangas, VE1  
Voimaloiden kokonaiskorkeus: 300 m  
Voimaloiden napakorkeus: 200 m  
Roottorin halkaisija: 200 m  
Kuvauspiste: Ulvo  
Kuvauspäivä: 31.07.2025  
Etäisyys voimaloihin: 5-8 km



Juoleikonkangas, VE1  
Voimaloiden kokonaiskorkeus: 300 m  
Voimaloiden napakorkeus: 200 m  
Roottorin halkaisija: 200 m  
Kuvauspiste: Ulvo  
Kuvauspäivä: 31.07.2025  
Etäisyys voimaloihin: 5-8 km

## 7. Ulvo – VE2

Sijoitussuunnitelmavaihtoehdon VE2 kuvasovitteet. Kuvauspisteen etäisyys voimaloihin 6-8 km.



Juoleikonkangas, VE2  
Voimaloiden kokonaiskorkeus: 300 m  
Voimaloiden napakorkeus: 200 m  
Roottorin halkaisija: 200 m  
Kuvauspiste: Ulvo  
Kuvauspäivä: 31.07.2025  
Etäisyys voimaloihin: 6-8 km



Juoleikonkangas, VE2  
Voimaloiden kokonaiskorkeus: 300 m  
Voimaloiden napakorkeus: 200 m  
Roottorin halkaisija: 200 m  
Kuvauspiste: Ulvo  
Kuvauspäivä: 31.07.2025  
Etäisyys voimaloihin: 6-8 km

## 7. Ulvo – VE1 ja VE2 yhteisvaikutukset

Sijoitussuunnitelmavaihtoehtojen VE1 ja VE2 yhteisvaikutusten symbolikuvasovitteet.

Kuvauspisteen etäisyys Juoleikonkankaan voimaloihin 5-8 (VE1) ja 6-8 km (VE2).



**Juoleikonkangas, VE1 (punainen) Muut hankkeet**

Kuvauspiste: Ulvo	Sininen: Kimpilamminkangas, 16 voimalaa
Kuvauspäivä: 31.07.2025	Voimaloiden kokonaiskorkeus: 300 m
Juoleikonkankaan tuulivoimalat:	Vaaleanpunainen: Konttisuu, 7 voimalaa
Voimaloiden kokonaiskorkeus: 300 m	Voimaloiden kokonaiskorkeus: 220 m
Etäisyys voimaloihin: 5-8 km	



**Juoleikonkangas, VE2 (punainen) Muut hankkeet**

Kuvauspiste: Ulvo	Sininen: Kimpilamminkangas, 16 voimalaa
Kuvauspäivä: 31.07.2025	Voimaloiden kokonaiskorkeus: 300 m
Juoleikonkankaan tuulivoimalat:	Vaaleanpunainen: Konttisuu, 7 voimalaa
Voimaloiden kokonaiskorkeus: 300 m	Voimaloiden kokonaiskorkeus: 220 m
Etäisyys voimaloihin: 6-8 km	