

A SÄHKÖTEKNILLISET TIEDOT

KESKUS

- Nimellisjännite U_N 400/230 V
- Jännitehäviö keskukseseen U_H _____ %
- Taajuus f 50 Hz
- Nimellisvirta I_N 63 A
- Oikosulkukestoisuus
terminen I_{IS} _____ kA
dynaaminen I_S _____ kA
SFS 154:n mukaan
- Keskuksen häviöteho P_H _____ kW
- Kiskot tai johtimet AC
L1
L2
L3
N
PE
PEN
- Kiskot tai johtimet DC
L+
M
L-
PE
- Ohjauisjännite U _____ V
 f _____ Hz
 I _____ A
 S _____ kVA
- Apujännite 1 _____
Apujännite 2 _____

LIITETTÄVÄT KUORMITUKSET

- Jakelujärjestelmä
käyttömaadoitettu 4j. TN-C-S
käyttömaadoitettu 5j. TN-S
käyttömaadoittamaton IT
- Teho
asennettu S _____ kVA
tasattu S _____ kVA
- Tehokerroin $\cos \phi$ _____
- Lämmitystehon osuus _____ kW

B RAKENNETIEDOT

- Keskuslaji
kenno
kotelo
kehikko
- Kotelointiluokka
min IP 44

- Keskuksen rakenne
1-puoleinen
2-puoleinen
- 2 kpl 1-puoleisia selät vastakkain
- Asennustapa
pinnalle
uppoon
putkituskotelolla
- Kiinnitys
seinään
lattiaan
- Asennus- ja tukirakenteet
sidekiskot
jalustat
- Keskuksen yhtenäinen ovilaite lukolla
salvalla
kolmioavain Abloyavain
- Keskuksen ovien ja kansien avautumiskulma
min 90 astetta
min 180 astetta
- Kansien saranointi
kytkentäkentät
kojekentät
kiskokotelokentät
kaikki
- Pintakäsittely
valmistajan normaali
erillisen ohjeen mukaan
- Asennustila
leveys _____ m
korkeus, normaali muu _____ m
syvyys, normaali muu _____ m
- Ympäristön lämpötila
normaali 20...25 C
min 40 °C max 50 °C
- Kennokeskuksen kaapelikuilut
1 kpl/kenttä
1 kpl/2 kenttää
valmistajan normaali
leveys _____ m
- Lattiolla seisovan keskuksen alhaalla olevat läpiviennit
avoin
palonkestävä

C TUNNUSMERKINNÄT

- Tunnusmerkinnät
valmistajan normaali
erillinen ohje (sähköselitys)
- Keskuksen tunnuskilpi
valmistajan normaali
erillinen ohje (sähköselitys)
- Kansikojeiden tunnuskilvet
valmistajan normaali
erillinen ohje (sähköselitys)
- Kennokeskuksen kenttien merkintä
juokseva numerointi
-- vasemmalta oikealle
-- oikealta vasemmalle
erillinen ohje (sähköselitys)
- Kennokeskuksen lähtöjen merkintä
juokseva numerointi
kentän n:ro + juokseva numero
erillinen ohje (sähköselitys)
- Sisäisten kojeiden merkintä
valmistajan normaali
erillinen ohje (sähköselitys)
- Sisäisten johtimien merkinnät
ei suoriteta
erillinen ohje (sähköselitys)
- Erillinen kilpi
"KESKUKSESSA VIERAS OHJAUSJÄNNITE"
"PÄÄKYTKIN EI KATKAISE JÄNNITETTÄ kWh MITTARILTA"

D KALUSTETIEDOT

- Keskuksen kalustus
valmistajan normaali
erillinen ohje (sähköselitys)
- Kalustuksen tyyppi
kiinteä
ulosotettava
ulosvedettävä
- Kalustustapa
keskitetty
yksikkölähdöt
- Merkkilamput
hehkulamput
hohtolamput
LED-lamput
- Laskutusmittareiden toimittaja
sähkölaitos
keskusvalmistaja

- Laskutusmittamuuntajien toimittaja
sähkölaitos
keskusvalmistaja

E KAAPELOINTITIEDOT

- Syöttö
kaapeli
kiskosto
laji AXMK
poikkipinta 50
pituus jännitehäviön laskemiseksi 10 m
- Syötön tulosuunta
alhaalta
ylhäältä
- Syötön sijainti
vasemmalla
oikealla
keskellä
- Pääkaapeleiden lähtösuunta
alas
ylös
- Pääkaapeleiden liittäminen kojeisiin
kojeisiin yli 16mm riviliittimiin L N PE
- Ohjauskaapeleiden lähtösuunta
alas
ylös
- Ohjauskaapelit liitetään riviliittimiin

Huom:

KOTELOITU KESKUS ASENETAAN KATUJAKOKAAPPIIN

JA VARUSTETAAN JALUSTALLA.

C2 Smart JÄRJESTELMÄN LAITTEILLE VAIN TILA-

VARAUKSET JA JOHDOTUKSET PIIRIKAAVION MUKAI-
SESTI. JÄRJESTELMÄÄ OHJATAAN ASTRONOMISELLA

KELLOKYTKIMELLÄ.

LÄHTÖJEN SISÄINEN JOHDOTUS MKEM 10 mm2

LISÄKSI TILAVARAUS 10 MODUULIKOJEELLE

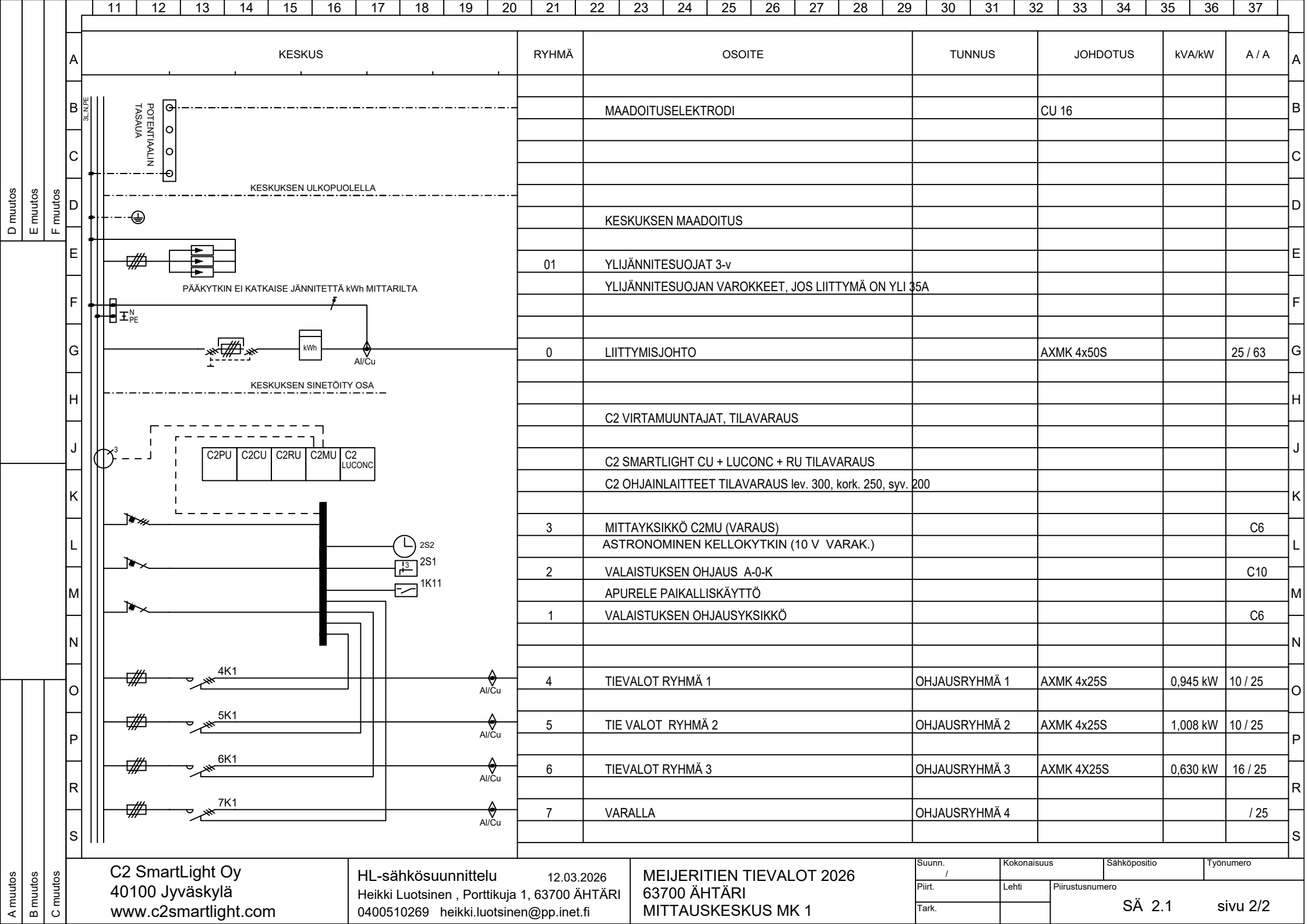
C2 SmartLight Oy
40100 Jyväskylä
www.c2smartlight.com

HL-sähkösuunnittelu 12.03.2026
Heikki Luotsinen, Porttikuja 1, 63700 ÄHTÄRI
0400510269 heikki.luotsinen@pp.inet.fi

MEIJERITIEN TIEVALOT 2026
63700 ÄHTÄRI
MITTAUSKESKUS MK 1

Suunn.	Kokonaisuus	Sähköpostio	Työnumero
Piirt.	Lehti	Piirustusnumero	
Tark.			

SÄ 2.1 sivu 1/2



A	KESKUS	RYHMÄ	OSOITE	TUNNUS	JOHDOTUS	kVA/kW	A / A
B			MAADOITUSELEKTRODI		CU 16		
C							
D	KESKUKSEN ULKOPUOLELLA						
E		01	YLIJÄNNITESUOJAT 3-v YLIJÄNNITESUOJAN VAROKKEET, JOS LIITTYMÄ ON YLI 35A				
F							
G	KESKUKSEN SINETÖITY OSA	0	LIITTYMISJOHTO		AXMK 4x50S		25 / 63
H							
J			C2 VIRTAMUUNTAJAT, TILAVARAUS C2 SMARTLIGHT CU + LUCONC + RU TILAVARAUS C2 OHJAINLAITTEET TILAVARAUS lev. 300, kork. 250, syv. 200				
K		3	MITTAYKSIKÖ C2MU (VARAUS) ASTRONOMINEN KELLOKYTKIN (10 V VARAK.)				C6
L		2	VALAISTUKSEN OHJAUS A-0-K APURELE PAIKALLISKÄYTTÖ				C10
M		1	VALAISTUKSEN OHJAUSYKSIKÖ				C6
N							
O		4	TIEVALOT RYHMÄ 1	OHJAUSRYHMÄ 1	AXMK 4x25S	0,945 kW	10 / 25
P		5	TIE VALOT RYHMÄ 2	OHJAUSRYHMÄ 2	AXMK 4x25S	1,008 kW	10 / 25
R		6	TIEVALOT RYHMÄ 3	OHJAUSRYHMÄ 3	AXMK 4x25S	0,630 kW	16 / 25
S		7	VARALLA	OHJAUSRYHMÄ 4			/ 25