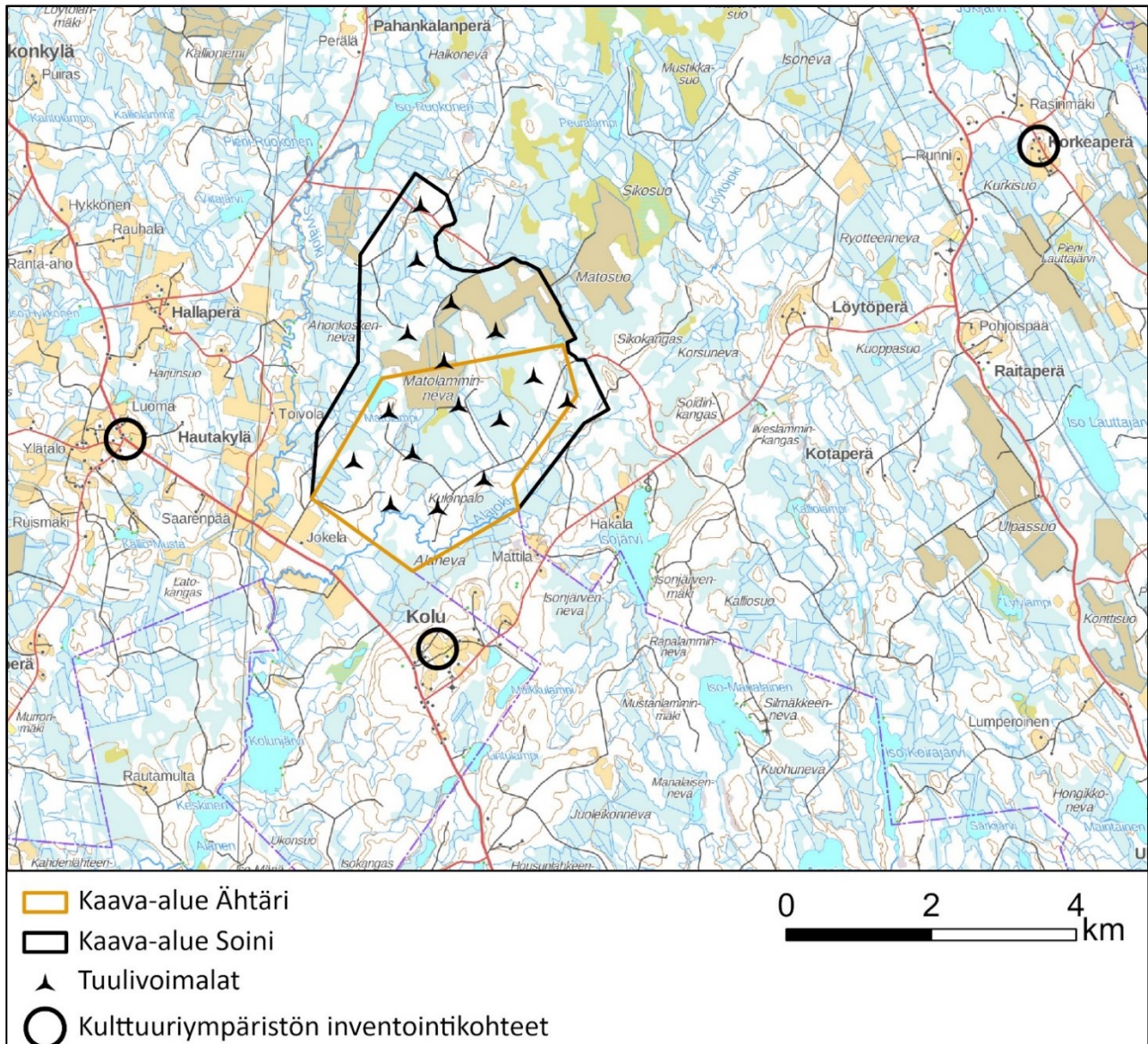


Kimpilamminkankaan osayleiskaava, lähikylien rakennusten kuvaus

Energiequelle Oy



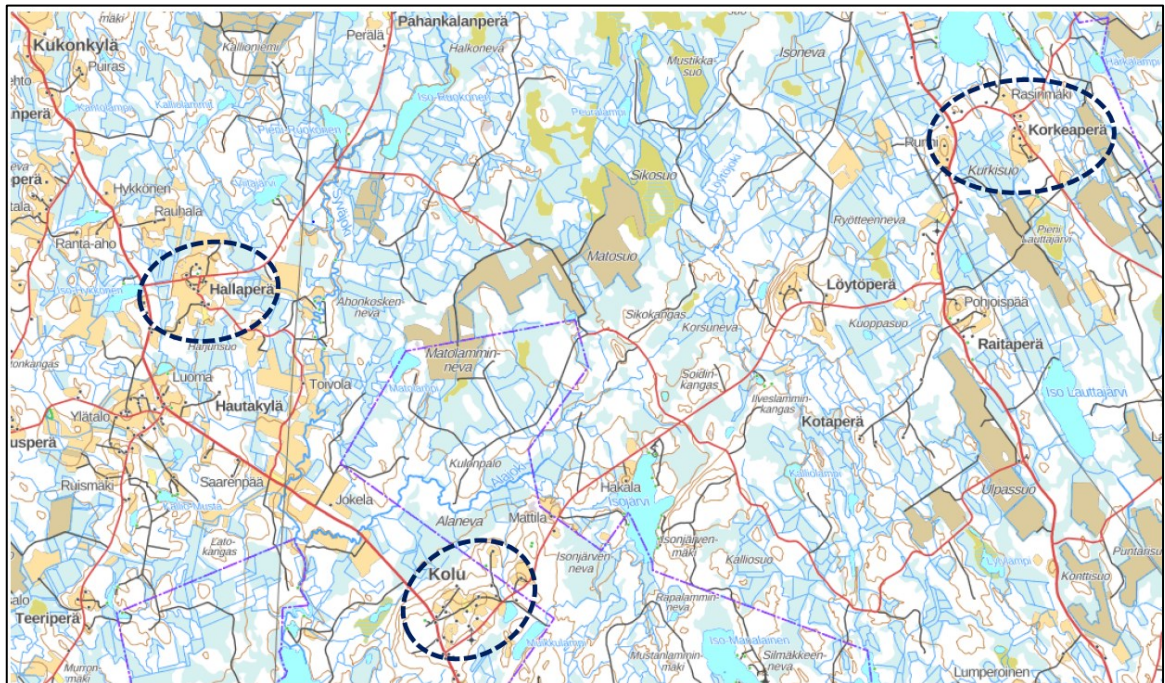
24.9.2024

SITOWISE

1 Johdanto

Seinäjoen museo esitti kaavaluonnoksessa antamassaan lausunnossa tarpeen lähikylien rakennusten inventoinnista. Kimpilamminkankaan tuulivoimahankkeella ei ole vaikutusta lähikylien rakennusten kulttuurihistorialliseen arvoon. Lausunnon perusteella lähikylien rakennukset on kuitenkin käyty kuvaamassa. Aineiston perusteella on mahdollista arvioida rakennusten kulttuurihistoriallista arvoa, vaikka rakennusinventointia ei ole tehty.

Kimpilamminkankaan kulttuuriympäristö valokuvattiin Kolun, Hallaperän ja Korkeaperän kyläalueilta (Kuva 1.1) vuonna 2021. Kyliin tehtiin maisema-arkkitehdin toimesta kohdennettu maastokäynti, jonka yhteydessä kylämiljööstä ja kylien rakennuskannasta otettiin valokuvia.



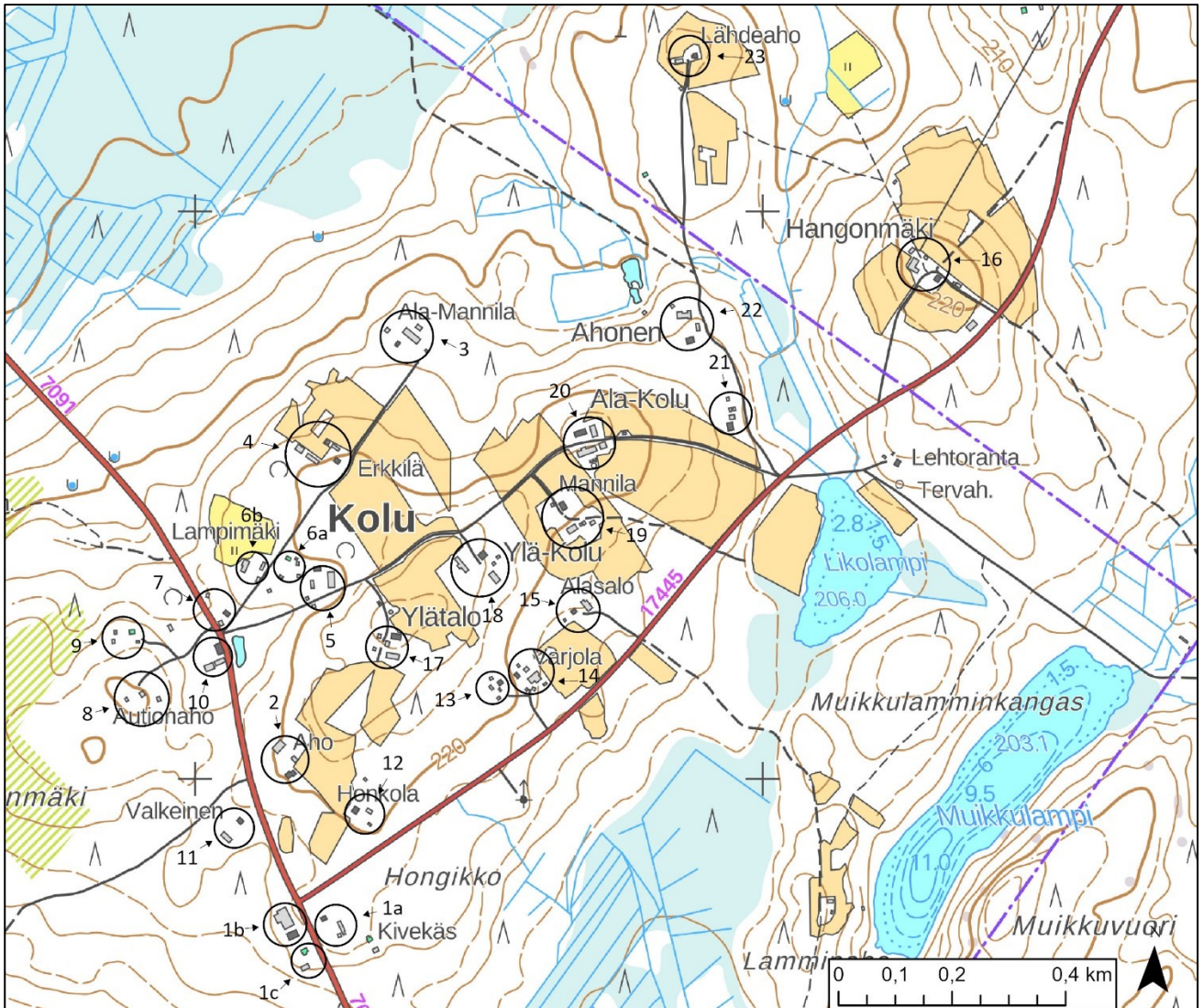
Kuva 1.1. Kartalla on esitetty alueet mustalla katkoviivalla, joilta rakennuksia on valokuvattu.

2 Kolun kylä

Kolun kyläkokonaisuus sijaitsee Hautakyläntien, Löytymäentien ja Koluntien väliselle kumpareelle. Asutus on sijoittunut perinteisille paikoille mäen lakialueelle ja sen rinteille. Rakennuskanta koostuu omakotitaloista pihapiireineen sekä yksittäisistä loma-asunnoista ja maataloista. Koluntien varrella, mäen lakialueella pihapiirit sijoittuvat pääosin näkyville paikoille viljelyalueiden keskelle. Karttatar-kastelujen perusteella Kolun kylää ympäröinyttä peltoalaa on poistunut viljelyskäytöstä vuosikymmenien saatossa ja erityisesti osa Hautakyläntien ja Löytymäentien varrella olevista vanhemmista rakennuksista sijaitsee nykyään metsäalueiden ympäröimänä. Rakennuskanta vaihtelevan ikäistä. Pihapiirit ovat kuitenkin vakiintuneet vanhoissakin kartoissa (v. 1964) nähtäville paikoilleen ja niissä on saatettu uusia tai täydennysrakentaa yksittäisiä rakennuksia. Uudisrakentaminen sopeutuu kokonsa ja ulkonäkönsä puolesta kyläkuvaan. Kolu on paikoin elinvoimaisena säilynyt alue. Osa kylän rakennuksista ovat vakituisesti asuttuja tai muuten hyvin ylläpidettyjä esimerkiksi vapaa-ajan asuntona. Alueella on myös jonkin verran rapistuneita yksittäisrakennuksia tai kokonaisia pihapiirejä, jotka osaltaan rikkovat kyläalueen yhtenäisyyttä. Kyläkuvallisesti tärkeimmät näkymät avautuvat Koluntieltä kyläraittia pitkin sekä avoimien, kumpuilevien peltoaukeiden poikki. Hautakyläntien ja Löytymäentiellä tiemaisema on suurelta osin metsäinen ja sulkeutunut, mikä estää pidemmät näkymät kyläalueelle.



Kuva 2.1. Näkymä Koluntien itäpäästä kohti mäen päällä olevaa vanhaa pihapiiriä.



Kuva 2.2. Kolun kylän rakennusten sijainnit. Kuvauspaikat on osoitettu kartalle mustina ympyröinä ja ne on numeroitu vastaamaan rakennusten numerointia.

2.1 Talo 1



Kuva 2.3. Kolu Talo 1a-1.



Kuva 2.4. Kolu Talo 1a-2.



Kuva 2.5. Kolu Talo 1a-3.



Kuva 2.6. Kolu talo 1b-1.



Kuva 2.7. Kolu talo 1b-2.



Kuva 2.8. Kolu talo 1c.

2.2 Talo 2



Kuva 2.9. Kolu talo 2-1.



Kuva 2.10. Kolu talo 2-2.



Kuva 2.11. Kolu talo 2-3.

2.3 Talo 3



Kuva 2.12. Kolu talo 3-1.



Kuva 2.13. Kolu talo 3-2.

2.4 Talo 4



Kuva 2.14. Kolu talo 4-1.



Kuva 2.15. Kolu talo 4-2.



Kuva 2.16. Kolu talo 4-3.

2.5 Talo 5



Kuva 2.17. Kolu talo 5-1.



Kuva 2.18. Kolu talo 5-2.

2.6 Talo 6



Kuva 2.19. Kolu talo 6a.



Kuva 2.20. Kolu talo 6b-1.



Kuva 2.21. Kolu talo 6b-2.



Kuva 2.22. Kolu talo 6b-3.

2.7 Talo 7



Kuva 2.23. Kolu talo 7-1.



Kuva 2.24. Kolu talo 7-2.

2.8 Talo 8



Kuva 2.25. Kolu talo 8-1.



Kuva 2.26. Kolu talo 8-2.



Kuva 2.27. Kolu talo 8-3.

2.9 Talo 9



Kuva 2.28. Kolu talo 9-1.



Kuva 2.29. Kolu talo 9-2.

2.10 talo 10



Kuva 2.30. Kolu talo 10.

2.11 Talo 11



Kuva 2.31. Kolu talo 11.

2.12 Talo 12



Kuva 2.32. Kolu talo 12.

2.13 Talo 13



Kuva 2.33. Kolu talo 13–1.



Kuva 2.34. Kolu talo 13–2.

2.14 Talo 14



Kuva 2.35. Kolu talo 14–1.



Kuva 2.36. Kolu talo 14–2.

2.15 Talo 15



Kuva 2.37. Kolu talo 15.

2.16 Talo 16



Kuva 2.38. Kolu talo 16.

2.17 Talo 17

*Kuva 2.39. Kolu talo 17-1.**Kuva 2.40. Kolu talo 17-2.**Kuva 2.41. Kolu talo 17-3.*

2.18 Talo 18

*Kuva 2.42. Kolu talo 18-1.**Kuva 2.43. Kolu talo 18-2.*

2.19 Talo 19



Kuva 2.44. Kolu talo 19-1.



Kuva 2.45. Kolu talo 19-2.

2.20 Talo 20



Kuva 2.46. Kolu talo 20-1.



Kuva 2.47. Kolu talo 20-2.

2.21 Talo 21



Kuva 2.48. Kolu talo 21-1.



Kuva 2.49. Kolu talo 21-2.

2.22 Talo 22

*Kuva 2.50. Kolu talo 22-1.**Kuva 2.51. Kolu talo 22-2.*

2.23 Talo 23

*Kuva 2.52. Kolu talo 23-1.**Kuva 2.53. Kolu talo 23-2.*

3 Hallaperän kylä

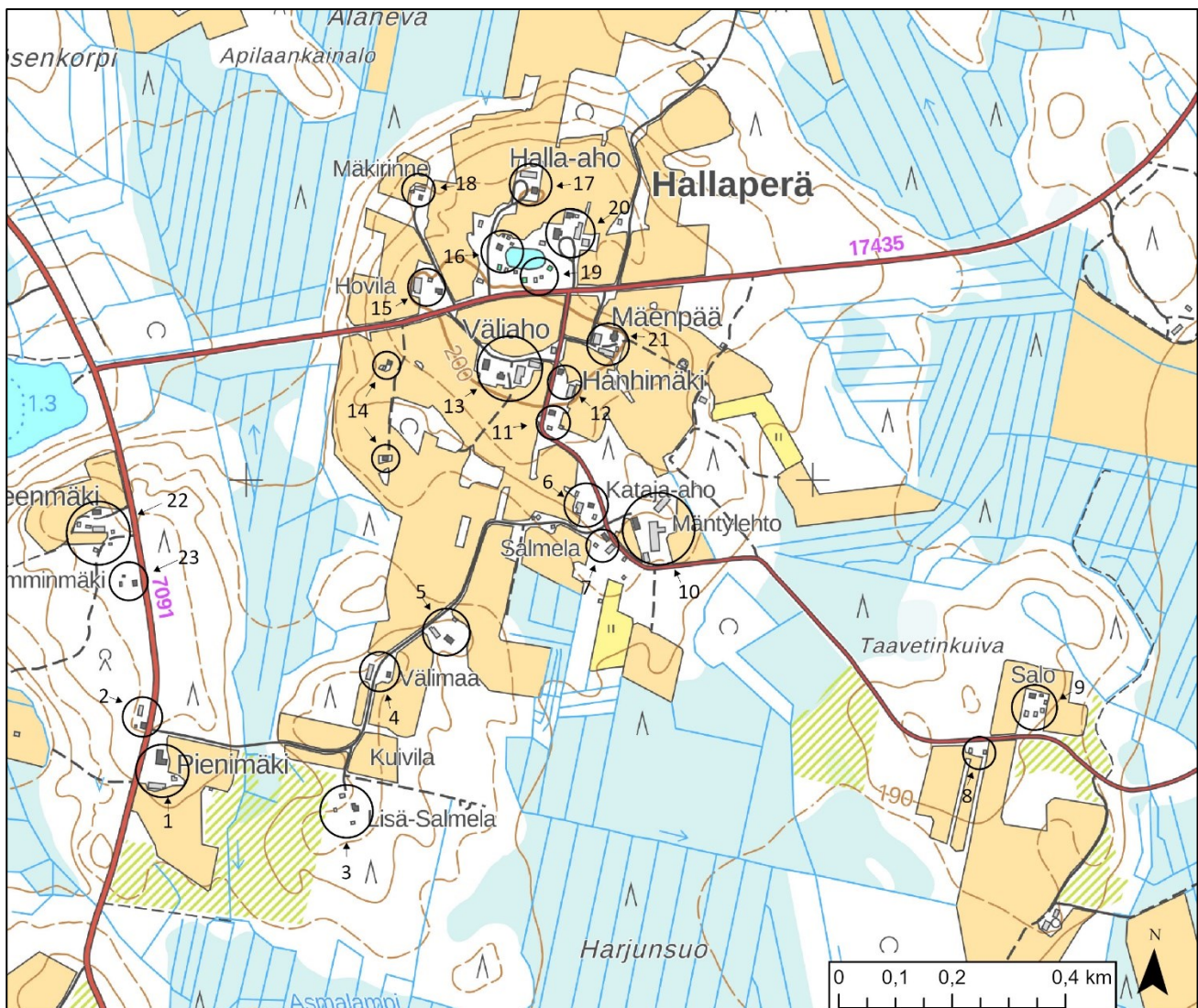
Hallaperän kyläkokonaisuus on levittäytynyt Pahankalantien ja Hallaperäntie halkomalle kumpareelle. Asutus on sijoittunut perinteisille paikoille mäen lakialueelle ja sen rinteille. Hallaperän rakennettu ympäristö on pienipiirteistä maaseutuasutusta. Rakennuskanta koostuu omakotitaloista pihapiireineen sekä yksittäisistä loma-asunnoista ja maataloista. Pihapiirit sijoittuvat pääosin näkyville paikoille viljelyalueiden keskelle. Karttatarkastelujen perusteella Hallaperän kylän peltoala on säilynyt lähes nykyistä vastaavana viimeisen 60 vuoden ajan. Rakennuskanta on vaihtelevan ikäistä. Pihapiirit ovat kuitenkin vakiintuneet vanhoissakin kartoissa (v. 1964) nähtäville paikoilleen ja niissä on saatettu uusia tai täydennysrakentaa yksittäisiä rakennuksia. Uudisrakentaminen sopeutuu pääosin kokonsa ja ulkonäkönsä puolesta kyläkuvaan. Hallaperä on elinvoimainen kylä, jonka rakennukset ovat suurelta osin asuttuja tai muuten ylläpidettyjä. Kylän etelän puoleisilla alueilla, Hallaperäntien varrella on yksittäisiä rapistuneita taloja, jotka osaltaan rikkovat kyläraitin yhtenäisyyttä. Pahankalantien pohjoispuolelle on vanhaan soistumaan, arviolta 80–90-luvun vaihteessa raivattu pieni lampi, jonka ympärille on rakennettu loma-asuntoja. Lampi on elementtinä hieman vieras perinteisessä, maalaismaisessa kyläkuvassa. Lampi ei ole kuitenkaan selvästi nähtävissä kylältä avautuvissa näkymälinjoissa. Näkymät ovat Hallaperän kylällä monin paikoin pitkiä eri puolilta kylää tarkasteltaessa. Kylän raitilta on peltoaukeiden poikki nähtävissä aina seuraava pihapiiri, mikä luo vaikutelman yhtenäisesti kyläalueesta.



Kuva 3.1. Kyläkuva Hallaperän kylän itälaidalta Pahankalantieltä länteen.



Kuva 3.2. Kyläkuva Hallaperän kylän eteläosasta hallaperäntieltä pohjoiseen.



Kuva 3.3. Hallaperän kylän rakennusten sijainnit. Kuvauspaikat on osoitettu kartalle mustina ympyröinä ja ne on numeroitu vastaamaan rakennusten numerointia.

3.1 Talo 1*Kuva 3.4. Hallaperä talo 1-1.**Kuva 3.5. Hallaperä talo 1-2.***3.2 Talo 2***Kuva 3.6. Hallaperä talo 2-1.**Kuva 3.7. Hallaperä talo 2-2.**Kuva 3.8. Hallaperä talo 2-3.*

3.3 Talo 3



Kuva 3.9. Hallaperä talo 3-1.



Kuva 3.10. Hallaperä talo 3-2.



Kuva 3.11. Hallaperä talo 3-3.

3.4 Talo 4



Kuva 3.12. Hallaperä talo 4-1.



Kuva 3.13. Hallaperä talo 4-2.

3.5 Talo 5



Kuva 3.14. Hallaperä talo 5.

3.6 Talo 6



Kuva 3.15. Hallaperä talo 6-1.



Kuva 3.16. Hallaperä talo 6-2



Kuva 3.17. Hallaperä talo 6-3.

3.7 Talo 7



Kuva 3.18. Hallaperä talo 7-1.



Kuva 3.19. Hallaperä talo 7-2



Kuva 3.20. Hallaperä talo 7-3.

3.8 Talo 8



Kuva 3.21. Hallaperä talo 8-1.



Kuva 3.22. Hallaperä talo 8-2.

3.9 Talo 9

*Kuva 3.23. Hallaperä talo 9-1.**Kuva 3.24. Hallaperä talo 9-2.**Kuva 3.25. Hallaperä talo 9-3.*

3.10 Talo 10



Kuva 3.26. Hallaperä talo 10-1.



Kuva 3.27. Hallaperä talo 10-2.



Kuva 3.28. Hallaperä talo 10-3.

3.11 Talo 11



Kuva 3.29. Hallaperä talo 11-1.



Kuva 3.30. Hallaperä talo 11-2.

3.12 Talo 12



Kuva 3.31. Hallaperä talo 12-1.



Kuva 3.32. Hallaperä talo 12-2.



Kuva 3.33. Hallaperä talo 12-3.

3.13 Talo 13



Kuva 3.34. Hallaperä talo 13-1.



Kuva 3.35. Hallaperä talo 13-2.



Kuva 3.36. Hallaperä talo 13-3.



Kuva 3.37. Hallaperä talo 13-4.



Kuva 3.38. Hallaperä talo 13-5.



Kuva 3.39. Hallaperä talo 13-6.



Kuva 3.40. Hallaperä talo 13–7.



Kuva 3.41. Hallaperä talo 13–8.

3.14 Talo 14



Kuva 3.42. Hallaperä talo 14–1.



Kuva 3.43. Hallaperä talo 14–2.

3.15 Talo 15



Kuva 3.44. Hallaperä talo 15–1.



Kuva 3.45. Hallaperä talo 15–2.

3.16 Talo 16



Kuva 3.46. Hallaperä talo 16-1.



Kuva 3.47. Hallaperä talo 16-2.



Kuva 3.48. Hallaperä talo 16-3.



Kuva 3.49. Hallaperä talo 16-4.



Kuva 3.50. Hallaperä talo 16-5.

3.17 Talo 17



Kuva 3.51. Hallaperä talo 17–1.



Kuva 3.52. Hallaperä talo 17–2.

3.18 Talo 18



Kuva 3.53. Hallaperä talo 18.

3.19 Talo 19



Kuva 3.54. Hallaperä talo 19–1.



Kuva 3.55. Hallaperä talo 19–2.

3.20 Talo 20



Kuva 3.56. Hallaperä talo 20-1.



Kuva 3.57. Hallaperä talo 20-2.



Kuva 3.58. Hallaperä talo 20-3.



Kuva 3.59. Hallaperä talo 20-4.



Kuva 3.60. Hallaperä talo 20-5.



Kuva 3.61. Hallaperä talo 20-6.

3.21 Talo 21



Kuva 3.62. Hallaperä talo 21-1.



Kuva 3.63. Hallaperä talo 21-2.



Kuva 3.64. Hallaperä talo 21-3.

3.22 Talo 22



Kuva 3.65. Hallaperä talo 22-1.



Kuva 3.66. Hallaperä 22-2.



Kuva 3.67. Hallaperä 22-3.

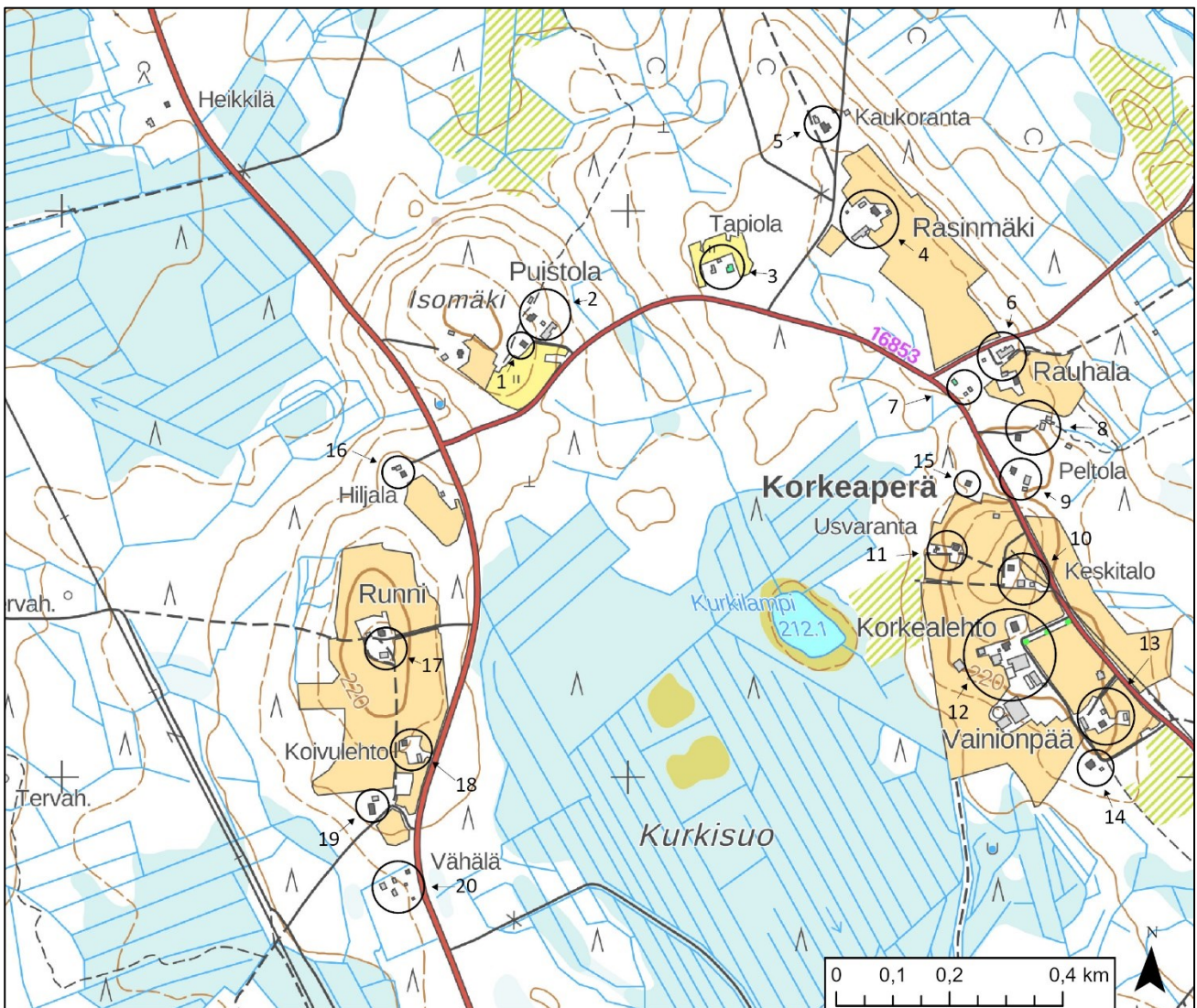
3.23 Talo 23



Kuva 3.68. Hallaperä talo 23.

4 Korkeaperän kylä

Korkeaperä on pieni kyläkokonaisuus, jossa asutus on keskittynyt Korkeaperäntie ja Multiantien varteen perinteisillä paikoilla, loivilla kumpareilla ja selänteiden reunoilla. Korkeaperän rakennettu ympäristö on pienipiirteistä maaseutuasutusta. Rakennuskanta koostuu omakotitaloista pihapiireineen sekä yksittäisistä loma-asunnoista ja maataloista. Pihapiirit sijoittuvat pienehköjen peltoaukeiden keskelle tai niiden reunoille. Karttatarkastelujen perusteella peltoalaa on poistunut viljelyskäytöstä vuosikymmenien saatossa ja osa alueen vanhoistakin rakennuksista sijaitsee nykyään metsäalueiden ympäröimänä. Rakennuskanta vaihtelevan ikäistä. Pihapiirit ovat kuitenkin vakiintuneet vanhoissakin kartoissa (v. 1964) nähtäville paikoilleen ja niissä on saatettu uusia tai täydennysrakentaa yksittäisiä rakennuksia. Uudisrakentaminen sopeutuu kokonsa ja ulkonäkönsä puolesta kyläkuvaan. Korkeaperä on elinvoimainen kylä, jonka rakennukset ovat pääosin asuttuja tai muuten ylläpidettyjä. Kyläkuvallisesti tärkeitä näkymiä avautuu Vainionpään, Korkealehdon ja Keskitalon pihapiirejä ympäröivien, kumpuilevien peltoaukeiden poikki Korkeaperäntietä katsottuna. Myös Runnin ja Koivulehdon pihapiirit sijoittuvat maisemallisesti näkyville paikoille Multiantieltä katsottuna.



Kuva 4.1. Korkeaperän kylän rakennusten sijainnit. Kuvauspaikat on osoitettu kartalle mustina ympyröinä ja ne on numeroitu vastaamaan rakennusten numerointia.

4.1 Talo 1



Kuva 4.2. Korkeaperä talo 1.

4.2 Talo 2



Kuva 4.3. Korkeaperä talo 2.

4.3 Talo 3



Kuva 4.4. Korkeaperä talo 3.

4.4 Talo 4

*Kuva 4.5. Korkeaperä talo 4-1.**Kuva 4.6. Korkeaperä talo 4-2.*

4.5 Talo 5

*Kuva 4.7. Korkeaperä talo 5.*

4.6 Talo 6

*Kuva 4.8. Korkeaperä talo 6-1.**Kuva 4.9. Korkeaperä talo 6-2.*

4.7 Talo 7



Kuva 4.10. Korkeaperä talo 7-1.



Kuva 4.11. Korkeaperä talo 7-2.

4.8 Talo 8



Kuva 4.12. Korkeaperä talo 8-1.



Kuva 4.13. Korkeaperä talo 8-2.

4.9 Talo 9



Kuva 4.14. Korkeaperä talo 9.

4.10 Kuva 10



Kuva 4.15. Korkeaperä talo 10-1.



Kuva 4.16. Korkeaperä talo 10-2.

4.11 Talo 11



Kuva 4.17. Korkeaperä talo 11.

4.12 Talo 12



Kuva 4.18. Korkeaperä talo 12-1.



Kuva 4.19. Korkeaperä talo 12-2.



Kuva 4.20. Korkeaperä talo 12–3.

4.13 Talo 13



Kuva 4.21. Korkeaperä talo 13.

4.14 Talo 14



Kuva 4.22. Korkeaperä talo 14.

4.15 Talo 15



Kuva 4.23. Korkeaperä talo 15.

4.16 Talo 16



Kuva 4.24. Korkeaperä talo 16.

4.17 Talo 17



Kuva 4.25. Korkeaperä talo 17–1.



Kuva 4.26. Korkeaperä talo 17–2.



Kuva 4.27. Korkeaperä talo 17-3.

4.18 Talo 18



Kuva 4.28. Korkeaperä talo 18-1.



Kuva 4.29. Korkeaperä talo 18-2.

4.19 Talo 19



Kuva 4.30. Korkeaperä talo 19.

4.20 Talo 20



Kuva 4.31. Korkeaperä talo 20-1.



Kuva 4.32. Korkeaperä talo 20-2.